

Produktname: Connexin-40 Kaninchen-Polyclonal-Antikörper**Katalog-Nr.: APRab09238**

Nur für Forschungszwecke.

Zusammenfassung

Beschreibung	polyklonaler Kaninchenantikörper
Host	Kaninchen
Anwendung	WB,ELISA
Reaktivität	Mensch, Maus, Ratte
Konjugation	Unkonjugiert
Modifikation	Unverändert
Isotyp	IgG
Klonalität	Polyklonal
Form	Flüssig
Konzentration	1 mg/ml
Lagerung	Aliquotieren und bei -20°C lagern (12 Monate haltbar).Frost/Tau-Zyklen vermeiden.
Versand	Eisbeutel
Puffer	Flüssigkeit in PBS mit 50 % Glycerin, 0,5 % Schutzprotein und 0,02 % Konservierungsmittel vom neuen Typ N.
Aufreinigung	Affinitätsreinigung

Anwendung

Verdünnungsverhältnis	WB 1:500-1:2000,ELISA 1:10000-1:20000
Molekulargewicht	39kDa

Antigen-Informationen

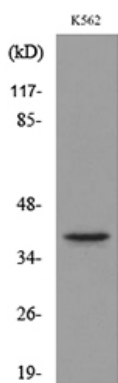
Genname	GJA5
Alternative Namen	GJA5; Gap junction alpha-5 protein; Connexin-40; Cx40
Gen-ID	2702.0
SwissProt ID	P36382
Immunogen	Das Antiserum wurde gegen ein synthetisches Peptid hergestellt, das vom N-terminalen Bereich des humanen GJA5 abgeleitet ist. Aminosäurebereich: 21–70

Hintergrund

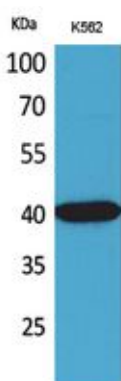
Dieses Gen gehört zur Connexin-Genfamilie. Das kodierte Protein ist Bestandteil von Gap Junctions, die aus Anordnungen interzellulärer Kanäle bestehen und den Diffusionsprozess niedermolekularer Substanzen zwischen den Zellen ermöglichen. Mutationen in diesem Gen können mit Vorhofflimmern assoziiert sein. Alternativ gespleißte Transkriptvarianten, die für dieselbe Isoform kodieren, wurden beschrieben. [bereitgestellt von RefSeq, Juli 2008], Erkrankung: Defekte im GJA5-Gen sind eine Ursache für idiopathisches Vorhofflimmern [MIM:108770]. Vorhofflimmern (VHF) ist die häufigste Herzrhythmusstörung und ist durch eine schnelle und unregelmäßige Aktivierung des Vorhofs gekennzeichnet. Funktion: Eine Gap Junction besteht aus einem Cluster dicht gepackter Paare von Transmembrankanälen, den Connexonen, durch die niedermolekulare Substanzen von einer Zelle zur Nachbarzelle diffundieren. Ähnlichkeit: Gehört zur Connexin-Familie. Alpha-Typ (Gruppe II) Unterfamilie, Untereinheit: Ein Connexon besteht aus einem Hexamer von Connexinen.

Forschungsbereich

Bilddaten



Western-Blot-Analyse von Lysat aus K562-Zellen unter Verwendung des GJA5-Antikörpers.



Western-Blot-Analyse von K562-Zellen mit einem polyklonalen Connexin-40-Antikörper. Der Sekundäntikörper wurde 1:20000 verdünnt.