
Produktname: Connexin 45 Kaninchen-Polyclonal-Antikörper**Katalog-Nr.: APRab09233**

Nur für Forschungszwecke.

Zusammenfassung

Beschreibung	polyklonaler Kaninchenantikörper
Host	Kaninchen
Anwendung	WB,ELISA
Reaktivität	Mensch, Maus, Ratte
Konjugation	Unkonjugiert
Modifikation	Unverändert
Isotyp	IgG
Klonalität	Polyklonal
Form	Flüssig
Konzentration	1 mg/ml
Lagerung	Aliquotieren und bei -20°C lagern (12 Monate haltbar).Frost/Tau-Zyklen vermeiden.
Versand	Eisbeutel
Puffer	Flüssigkeit in PBS mit 50 % Glycerin, 0,5 % Schutzprotein und 0,02 % Konservierungsmittel vom neuen Typ N.
Aufreinigung	Affinitätsreinigung

Anwendung

Verdünnungsverhältnis	WB 1:500-1:2000,ELISA 1:20000-1:40000
Molekulargewicht	45kDa

Antigen-Informationen

Genname	GJC1
Alternative Namen	GJC1; GJA7; Gap junction gamma-1 protein; Connexin-45; Cx45; Gap junction alpha-7 protein
Gen-ID	10052.0
SwissProt ID	P36383
Immunogen	Das Antiserum wurde gegen ein synthetisches Peptid, abgeleitet von humanem GJC1, hergestellt. Aminosäurebereich: 231–280

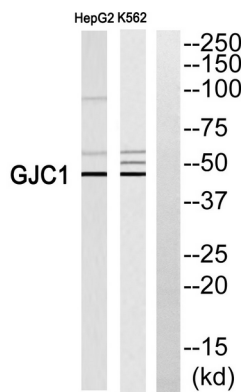
Hintergrund

Dieses Gen gehört zur Connexin-Genfamilie. Das kodierte Protein ist Bestandteil von Gap Junctions, die aus Anordnungen interzellulärer Kanäle bestehen und den Diffusionsprozess niedermolekularer Substanzen zwischen den Zellen ermöglichen. Alternativ gespleißte Transkriptvarianten, die für dieselbe Isoform kodieren, wurden beschrieben. [bereitgestellt von RefSeq, Juli 2008] Funktion: Eine Gap Junction besteht aus einem Cluster dicht gepackter Paare von Transmembrankanälen, den Connexonen, durch die niedermolekulare Substanzen von einer Zelle zur Nachbarzelle diffundieren. Ähnlichkeit: Gehört zur Connexin-Familie, Gamma-Typ-Subfamilie. Untereinheit: Ein Connexon besteht aus einem Hexamer von Connexinen.

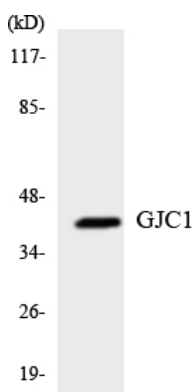
Forschungsbereich

-

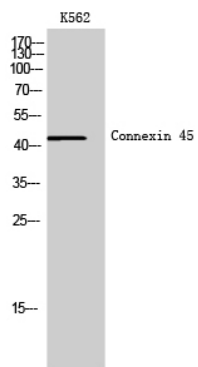
Bilddaten



Western-Blot-Analyse des GJC1-Antikörpers. Die Spur rechts ist mit dem GJC1-Peptid blockiert.



Western-Blot-Analyse der Lysate aus K562-Zellen unter Verwendung des GJC1-Antikörpers.



Western-Blot-Analyse von K562-Zellen unter Verwendung des polyklonalen Connexin-45-Antikörpers