

Produktname: Connexin 37 Kaninchen-Polyclonal-Antikörper**Katalog-Nr.: APRab09230**

Nur für Forschungszwecke.

Zusammenfassung

Beschreibung	polyklonaler Kaninchenantikörper
Host	Kaninchen
Anwendung	WB,ELISA
Reaktivität	Mensch, Maus, Ratte
Konjugation	Unkonjugiert
Modifikation	Unverändert
Isotyp	IgG
Klonalität	Polyklonal
Form	Flüssig
Konzentration	1 mg/ml
Lagerung	Aliquotieren und bei -20°C lagern (12 Monate haltbar).Frost/Tau-Zyklen vermeiden.
Versand	Eisbeutel
Puffer	Flüssigkeit in PBS mit 50 % Glycerin, 0,5 % Schutzprotein und 0,02 % Konservierungsmittel vom neuen Typ N.
Aufreinigung	Affinitätsreinigung

Anwendung

Verdünnungsverhältnis	WB 1:500-1:2000,ELISA 1:20000-1:40000
Molekulargewicht	37kDa

Antigen-Informationen

Genname	GJA4
Alternative Namen	GJA4; Gap junction alpha-4 protein; Connexin-37; Cx37
Gen-ID	2701.0
SwissProt ID	P35212
Immunogen	Das Antiserum wurde gegen ein synthetisches Peptid, abgeleitet von humanem GJA4, hergestellt. Aminosäurebereich: 81–130

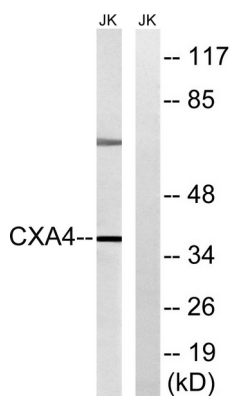
Hintergrund

Dieses Gen kodiert ein Mitglied der Connexin-Genfamilie. Das kodierte Protein ist Bestandteil von Gap Junctions, die aus Anordnungen interzellulärer Kanäle bestehen und den Diffusionsprozess niedermolekularer Substanzen zwischen den Zellen ermöglichen. Mutationen in diesem Gen wurden mit Arteriosklerose und einem erhöhten Risiko für Herzinfarkt in Verbindung gebracht. [bereitgestellt von RefSeq, Juli 2008] Funktion: Eine Gap Junction besteht aus einem Cluster dicht gepackter Paare von Transmembrankanälen, den Connexonen, durch die niedermolekulare Substanzen von einer Zelle zur Nachbarzelle diffundieren. Ähnlichkeit: Gehört zur Connexin-Familie. Alpha-Typ (Gruppe II) Unterfamilie, Untereinheit: Ein Connexon besteht aus einem Hexamer von Connexinen., Gewebespezifität: Wird in mehreren Organen und Geweben exprimiert, darunter Herz, Gebärmutter, Eierstock und Blutgefäßendothel.

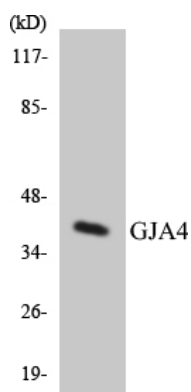
Forschungsbereich

-

Bilddaten



Western-Blot-Analyse von Lysaten aus Jurkat-Zellen unter Verwendung des GJA4-Antikörpers. Die Spur rechts ist mit dem synthetisierten Peptid blockiert.



Western-Blot-Analyse der Lysate von 293-Zellen unter Verwendung des GJA4-Antikörpers.