

---

**Produktname: Connexin 25 Kaninchen-Polyclonal-Antikörper****Katalog-Nr.: APRab09228**

Nur für Forschungszwecke.

**Zusammenfassung**

<b>Beschreibung</b>	polyklonaler Kaninchenantikörper
<b>Host</b>	Kaninchen
<b>Anwendung</b>	WB,ELISA
<b>Reaktivität</b>	Mensch, Ratte, Maus
<b>Konjugation</b>	Unkonjugiert
<b>Modifikation</b>	Unverändert
<b>Isotyp</b>	IgG
<b>Klonalität</b>	Polyklonal
<b>Form</b>	Flüssig
<b>Konzentration</b>	1 mg/ml
<b>Lagerung</b>	Aliquotieren und bei -20°C lagern (12 Monate haltbar).Frost/Tau-Zyklen vermeiden.
<b>Versand</b>	Eisbeutel
<b>Puffer</b>	Flüssigkeit in PBS mit 50 % Glycerin, 0,5 % Schutzprotein und 0,02 % Konservierungsmittel vom neuen Typ N.
<b>Aufreinigung</b>	Affinitätsreinigung

**Anwendung**

<b>Verdünnungsverhältnis</b>	WB 1:500-1:2000,ELISA 1:5000-1:20000
<b>Molekulargewicht</b>	24kDa

**Antigen-Informationen**

<b>Genname</b>	GJB7
<b>Alternative Namen</b>	GJB7; CX25; Gap junction beta-7 protein; Connexin-25; Cx25
<b>Gen-ID</b>	375519.0
<b>SwissProt ID</b>	Q6PEY0
<b>Immunogen</b>	Das Antiserum wurde gegen ein synthetisches Peptid, abgeleitet von humanem GJB7, hergestellt. Aminosäurebereich: 21-70

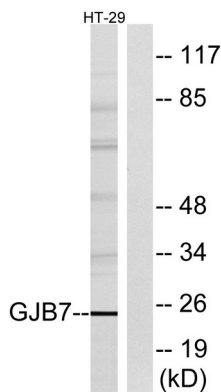
**Hintergrund**

Connexine wie GJB7 sind an der Bildung von Gap Junctions beteiligt, interzellulären Verbindungen, die das Zytoplasma benachbarter Zellen direkt miteinander verbinden. Jeder Gap-Junction-Kanal entsteht durch das Andocken zweier Halbkanäle, die jeweils sechs Connexin-Untereinheiten enthalten (Sohl et al., 2003 [PubMed 12881038]). [bereitgestellt von OMIM, März 2008] Funktion: Eine Gap Junction besteht aus einem Cluster dicht gepackter Paare von Transmembrankanälen, den Connexonen, durch die niedermolekulare Substanzen von einer Zelle zur Nachbarzelle diffundieren. Ähnlichkeit: Gehört zur Connexin-Familie, Beta-Typ (Gruppe I). Untereinheit: Ein Connexon besteht aus einem Hexamer von Connexinen. Gewebespezifität: Schwach exprimiert in der Plazenta.

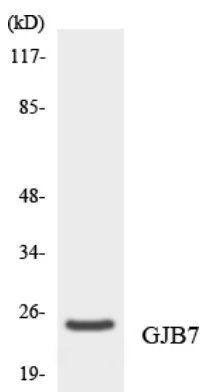
## Forschungsbereich

-

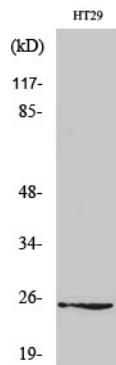
## Bilddaten



Western-Blot-Analyse von Lysaten aus HT-29-Zellen unter Verwendung des GJB7-Antikörpers. Die Spur rechts ist mit dem synthetisierten Peptid blockiert.



Western-Blot-Analyse der Lysate aus HeLa-Zellen unter Verwendung des GJB7-Antikörpers.



Western-Blot-Analyse verschiedener Zellen unter Verwendung eines polyklonalen Connexin-25-Antikörpers in einer Verdünnung von 1:500