

Produktname: COL23A1 Kaninchen-Polyclonal-Antikörper**Katalog-Nr.: APRab09180**

Nur für Forschungszwecke.

Zusammenfassung

Beschreibung	polyklonaler Kaninchenantikörper
Host	Kaninchen
Anwendung	ICC/IF,ELISA
Reaktivität	Mensch, Maus, Ratte
Konjugation	Unkonjugiert
Modifikation	Unverändert
Isotyp	IgG
Klonalität	Polyklonal
Form	Flüssig
Konzentration	1 mg/ml
Lagerung	Aliquotieren und bei -20°C lagern (12 Monate haltbar).Frost/Tau-Zyklen vermeiden.
Versand	Eisbeutel
Puffer	Flüssigkeit in PBS mit 50 % Glycerin, 0,5 % Schutzprotein und 0,02 % Konservierungsmittel vom neuen Typ N.
Aufreinigung	Affinitätsreinigung

Anwendung

Verdünnungsverhältnis ICC/IF 1:200-1:1000,ELISA 1:5000-1:20000

tnis

Molekulargewicht

Antigen-Informationen

Genname	COL23A1
Alternative Namen	COL23A1; Collagen alpha-1(XXIII) chain
Gen-ID	91522.0
SwissProt ID	Q86Y22
Immunogen	Das Antiserum wurde gegen ein synthetisches Peptid hergestellt, das von humanem Kollagen XXIII alpha1 abgeleitet ist. Aminosäurebereich: 461–510

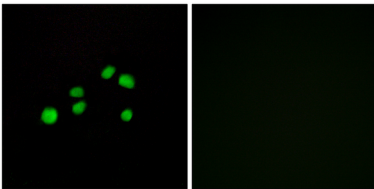
Hintergrund

COL23A1 gehört zu den Transmembran-Kollagenen, einer Unterfamilie der nichtfibrillären Kollagene, die eine hydrophobe Transmembrandomäne mit einer einzigen Passage enthalten (Banyard et al., 2003 [PubMed 12644459]). [bereitgestellt von OMIM, März 2008]. PTM: Unterliegt einer proteolytischen Spaltung durch Furin-Protease, wodurch eine 60 kDa große lösliche Form entsteht, die ein Homotrimer bildet und eine geringe Affinität zu Heparin aufweist. Ähnlichkeit: Enthält 5 kollagenähnliche Domänen. Untereinheit: Homotrimer.

Forschungsbereich

-

Bilddaten



Immunfluoreszenzanalyse von HepG2-Zellen mit einem Antikörper gegen Kollagen XXIII alpha1. Das Bild rechts zeigt eine Blockierung mit dem synthetisierten Peptid.