

Produktname: COL20A1 Kaninchen-Polyclonal-Antikörper**Katalog-Nr.: APRab09179**

Nur für Forschungszwecke.

Zusammenfassung

| | |
|----------------------|--|
| Beschreibung | polyklonaler Kaninchenantikörper |
| Host | Kaninchen |
| Anwendung | WB,IHC,ICC/IF,ELISA |
| Reaktivität | Mensch, Maus, Ratte |
| Konjugation | Unkonjugiert |
| Modifikation | Unverändert |
| Isotyp | IgG |
| Klonalität | Polyklonal |
| Form | Flüssig |
| Konzentration | 1 mg/ml |
| Lagerung | Aliquotieren und bei -20°C lagern (12 Monate haltbar).Frost/Tau-Zyklen vermeiden. |
| Versand | Eisbeutel |
| Puffer | Flüssigkeit in PBS mit 50 % Glycerin, 0,5 % Schutzprotein und 0,02 % Konservierungsmittel vom neuen Typ N. |
| Aufreinigung | Affinitätsreinigung |

Anwendung

| | |
|------------------------------|---|
| Verdünnungsverhältnis | WB 1:500-1:2000,IHC 1:100-1:300,ICC/IF 1:200-1:1000,ELISA 1:10000-1:20000 |
| Molekulargewicht | 140kDa |

Antigen-Informationen

| | |
|--------------------------|---|
| Genname | COL20A1 |
| Alternative Namen | COL20A1; KIAA1510; Collagen alpha-1(XX) chain |
| Gen-ID | 57642/1301/1289 |
| SwissProt ID | Q9P218 |
| Immunogen | Das Antiserum wurde gegen ein synthetisches Peptid hergestellt, das von humanem Kollagen XX alpha1 abgeleitet ist. Aminosäurebereich: 1151–1200 |

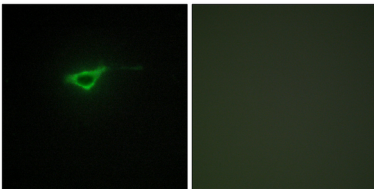
Hintergrund

COL20A1 (Kollagen Typ XX Alpha 1) ist ein Protein-kodierendes Gen. Zu seinen assoziierten Signalwegen gehören die Kollagenbiosynthese und modifizierende Enzyme sowie der ERK-Signalweg. Ein wichtiges Paralog dieses Gens ist MATN1. Funktion: Wahrscheinlich Kollagenprotein. Ähnlichkeit: Enthält 1 kollagenähnliche Domäne. Ähnlichkeit: Enthält 1 TSP-N-terminale (TSPN) Domäne. Ähnlichkeit: Enthält 1 VWFA-Domäne. Ähnlichkeit: Enthält 6 Fibronectin-Typ-III-Domänen. Gewebespezifität: Hohe Expression in Herz, Lunge, Leber, Skelettmuskulatur, Niere, Pankreas, Milz, Hoden, Eierstock, Nucleus subthalamicus und fetaler Leber. Schwache Expression in anderen untersuchten Geweben.

Forschungsbereich

-

Bilddaten



Immunfluoreszenzanalyse von NIH/3T3-Zellen mit einem Kollagen-XX-alpha1-Antikörper. Das Bild rechts zeigt eine Blockierung mit dem synthetisierten Peptid.