

**Produktname: COL14A1 Kaninchen-Polyclonal-Antikörper****Katalog-Nr.: APRab09170**

Nur für Forschungszwecke.

**Zusammenfassung**

<b>Beschreibung</b>	polyklonaler Kaninchenantikörper
<b>Host</b>	Kaninchen
<b>Anwendung</b>	IHC, ICC/IF, ELISA
<b>Reaktivität</b>	Mensch, Maus, Ratte
<b>Konjugation</b>	Unkonjugiert
<b>Modifikation</b>	Unverändert
<b>Isotyp</b>	IgG
<b>Klonalität</b>	Polyklonal
<b>Form</b>	Flüssig
<b>Konzentration</b>	1 mg/ml
<b>Lagerung</b>	Aliquotieren und bei -20°C lagern (12 Monate haltbar). Frost/Tau-Zyklen vermeiden.
<b>Versand</b>	Eisbeutel
<b>Puffer</b>	Flüssigkeit in PBS mit 50 % Glycerin, 0,5 % Schutzprotein und 0,02 % Konservierungsmittel vom neuen Typ N.
<b>Aufreinigung</b>	Affinitätsreinigung

**Anwendung**

**Verdünnungsverhältnis** IHC 1:50-1:200, ICC/IF 1:50-1:200, ELISA 1:10000-1:20000

**tnis**

**Molekulargewicht**

**Antigen-Informationen**

<b>Genname</b>	COL14A1 UND
<b>Alternative Namen</b>	Collagen alpha-1(XIV) chain (Undulin)
<b>Gen-ID</b>	7373.0
<b>SwissProt ID</b>	Q05707
<b>Immunogen</b>	Synthetisches Peptid aus humanem C-terminalem Protein im Aminosäurebereich: 1571-1620

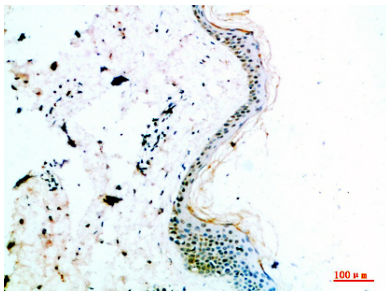
**Hintergrund**

Dieses Gen kodiert die Alpha-Kette von Kollagen Typ XIV, einem Mitglied der FACIT-Kollagenfamilie (fibrillenassoziierte Kollagene mit unterbrochenen Tripelhelices). Kollagen Typ XIV interagiert mit der Fibrillenoberfläche und ist an der Regulation der Fibrillogenese beteiligt. [bereitgestellt von RefSeq, Jan. 2013] Funktion: Es wirkt adhäsiv, indem es Kollagenbündel integriert. Wahrscheinlich ist es über COL1 mit der Oberfläche interstitieller Kollagenfibrillen assoziiert. Die COL2-Domäne kann dann als starrer Arm dienen, der von der Fibrille absteht und die große N-terminale globuläre Domäne in den extrazellulären Raum ragen lässt, wo sie mit anderen Matrixmolekülen oder Zelloberflächenrezeptoren interagieren kann. PTM: Lysine an der dritten Position der Tripeptid-Wiederholungseinheit (G-X-Y) sind in allen Fällen hydroxyliert und binden Kohlenhydrate. PTM: Kann zahlreiche Cysteinreste enthalten, die an inter- und intramolekularen Disulfidbrücken beteiligt sind. PTM: Proline an der dritten Position der Tripeptid-Wiederholungseinheit (G-X-Y) sind in einigen oder allen Ketten hydroxyliert. Ähnlichkeit: Gehört zur Familie der fibrillenassoziierten Kollagene mit unterbrochenen Helices (FACIT). Ähnlichkeit: Enthält 1 TSP N-terminale (TSPN)-Domäne. Ähnlichkeit: Enthält 2 VWFA-Domänen. Ähnlichkeit: Enthält 8 Fibronectin-Typ-III-Domänen, Untereinheit: Homotrimer.

## Forschungsbereich

-

## Bilddaten



Immunohistochemische Analyse von in Paraffin eingebetteter menschlicher Haut, Antikörperverdünnung 1:200