

Produktname: CNTD2 Kaninchen-Polyclonal-Antikörper**Katalog-Nr.: APRab09137**

Nur für Forschungszwecke.

Zusammenfassung

Beschreibung	polyklonaler Kaninchenantikörper
Host	Kaninchen
Anwendung	IHC, ICC/IF, ELISA
Reaktivität	Mensch, Ratte, Maus
Konjugation	Unkonjugiert
Modifikation	Unverändert
Isotyp	IgG
Klonalität	Polyklonal
Form	Flüssig
Konzentration	1 mg/ml
Lagerung	Aliquotieren und bei -20°C lagern (12 Monate haltbar). Frost/Tau-Zyklen vermeiden.
Versand	Eisbeutel
Puffer	Flüssigkeit in PBS mit 50 % Glycerin, 0,5 % Schutzprotein und 0,02 % Konservierungsmittel vom neuen Typ N.
Aufreinigung	Affinitätsreinigung

Anwendung

Verdünnungsverhältnis IHC 1:100-1:300, ICC/IF 1:50-1:200, ELISA 1:20000-1:40000

tnis

Molekulargewicht

Antigen-Informationen

Genname	CNTD2
Alternative Namen	CNTD2; Cyclin N-terminal domain-containing protein 2
Gen-ID	79935.0
SwissProt ID	Q9H8S5
Immunogen	Das Antiserum wurde gegen ein synthetisches Peptid, abgeleitet von humanem CNTD2, hergestellt. Aminosäurebereich: 51-100

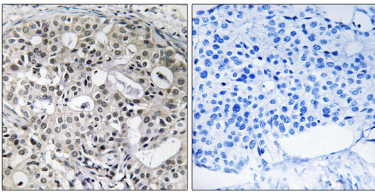
Hintergrund

Ähnlichkeit: Gehört zur Cyclin-Familie., Ähnlichkeit: Enthält 1 Cyclin-N-terminale Domäne., Ähnlichkeit: Gehört zur Cyclin-Familie., Ähnlichkeit: Enthält 1 Cyclin-N-terminale Domäne.

Forschungsbereich

-

Bilddaten



Immunhistochemische Analyse von in Paraffin eingebettetem menschlichem Mammakarzinomgewebe unter Verwendung des CNTD2-Antikörpers. Das Bild rechts zeigt eine Blockierung mit dem synthetisierten Peptid.