

Produktname: CNPase Kaninchen-Polyclonal-Antikörper**Katalog-Nr.: APRab09132**

Nur für Forschungszwecke.

Zusammenfassung

Beschreibung	polyklonaler Kaninchenantikörper
Host	Kaninchen
Anwendung	WB,IHC,ICC/IF,ELISA
Reaktivität	Mensch, Maus, Ratte
Konjugation	Unkonjugiert
Modifikation	Unverändert
Isotyp	IgG
Klonalität	Polyklonal
Form	Flüssig
Konzentration	1 mg/ml
Lagerung	Aliquotieren und bei -20°C lagern (12 Monate haltbar).Frost/Tau-Zyklen vermeiden.
Versand	Eisbeutel
Puffer	Flüssigkeit in PBS mit 50 % Glycerin, 0,5 % Schutzprotein und 0,02 % Konservierungsmittel vom neuen Typ N.
Aufreinigung	Affinitätsreinigung

Anwendung

Verdünnungsverhältnis	WB 1:500-1:2000,IHC 1:100-1:300,ICC/IF 1:50-1:200,ELISA 1:20000-1:40000
Molekulargewicht	47kDa

Antigen-Informationen

Genname	CNP
Alternative Namen	CNP; 2'; 3'-cyclic-nucleotide 3'-phosphodiesterase; CNP; CNPase
Gen-ID	1267.0
SwissProt ID	P09543
Immunogen	Das Antiserum wurde gegen ein synthetisches Peptid, abgeleitet von humaner CNPase, hergestellt. Aminosäurebereich: 59-108

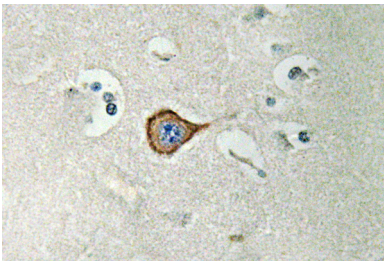
Hintergrund

Katalytische Aktivität: Nukleosid-2',3'-cyclisches Phosphat + H₂O = Nukleosid-2'-phosphat. Ähnlichkeit: Gehört zur Familie der cyclischen Nukleotid-Phosphodiesterasen. Subzelluläre Lokalisation: Fest gebunden an Membranstrukturen der weißen Hirnsubstanz. Identifiziert mittels Massenspektrometrie in Melanosomenfraktionen von Stadium I bis Stadium IV.

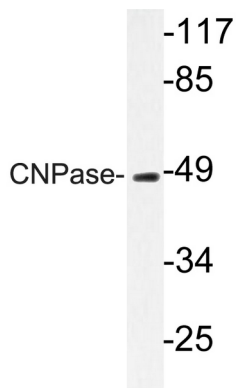
Forschungsbereich

-

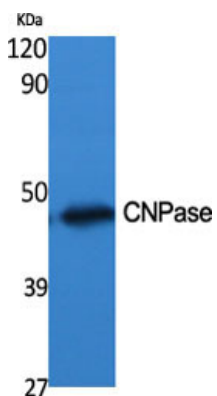
Bilddaten



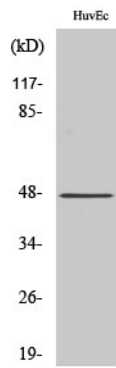
Immunohistochemische Analyse von CNPase-Antikörpern in Paraffin-eingebettetem menschlichem Hirngewebe.



Western-Blot-Analyse von Lysat aus HUVEC-Zellen unter Verwendung eines CNPase-Antikörpers.



Western-Blot-Analyse verschiedener Zellen unter Verwendung eines polyklonalen CNPase-Antikörpers in einer Verdünnung von 1:500



Western-Blot-Analyse von MCF7-Zellen mit einem polyklonalen CNPase-Antikörper in einer Verdünnung von 1:500