

**Produktname: CNK1 Kaninchen-Polyclonal-Antikörper****Katalog-Nr.: APRab09121**

Nur für Forschungszwecke.

**Zusammenfassung**

<b>Beschreibung</b>	polyklonaler Kaninchenantikörper
<b>Host</b>	Kaninchen
<b>Anwendung</b>	WB,IHC,ICC/IF,ELISA
<b>Reaktivität</b>	Mensch, Maus, Ratte
<b>Konjugation</b>	Unkonjugiert
<b>Modifikation</b>	Unverändert
<b>Isotyp</b>	IgG
<b>Klonalität</b>	Polyklonal
<b>Form</b>	Flüssig
<b>Konzentration</b>	1 mg/ml
<b>Lagerung</b>	Aliquotieren und bei -20°C lagern (12 Monate haltbar).Frost/Tau-Zyklen vermeiden.
<b>Versand</b>	Eisbeutel
<b>Puffer</b>	Flüssigkeit in PBS mit 50 % Glycerin, 0,5 % Schutzprotein und 0,02 % Konservierungsmittel vom neuen Typ N.
<b>Aufreinigung</b>	Affinitätsreinigung

**Anwendung**

<b>Verdünnungsverhältnis</b>	WB 1:500-1:2000,IHC 1:100-1:300,ICC/IF 1:200-1:1000,ELISA 1:5000-1:20000
<b>Molekulargewicht</b>	80kDa

**Antigen-Informationen**

<b>Genname</b>	CNKSR1
<b>Alternative Namen</b>	CNKSR1; CNK1; Connector enhancer of kinase suppressor of ras 1; Connector enhancer of KSR 1; CNK homolog protein 1; CNK1; hCNK1; Connector enhancer of KSR-like
<b>Gen-ID</b>	10256.0
<b>SwissProt ID</b>	Q969H4
<b>Immunogen</b>	Das Antiserum wurde gegen ein synthetisches Peptid, abgeleitet von humanem CNKR1, hergestellt. Aminosäurebereich: 491–540

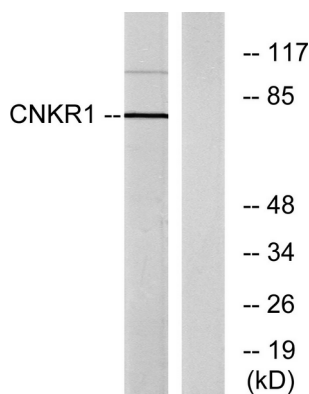
## Hintergrund

Dieses Gen kodiert für ein Protein mit mehreren Motiven, die an Protein-Protein-Interaktionen beteiligt sind, darunter PDZ-, PH- (Pleckstrin-Homologie-) und SAM-Domänen (steriles Alpha-Motiv). Das kodierte Protein fungiert als Gerüstprotein für die Signalübertragung von Rezeptor-Tyrosinkinasen und kann die Interaktion zwischen verschiedenen Signalwegen vermitteln. Alternatives Spleißen führt zu mehreren Transkriptvarianten. [bereitgestellt von RefSeq, Juli 2014], Funktion: Kann als Adapterprotein oder Regulator von Ras-Signalwegen fungieren., PTM: Phosphoryliert an Tyrosin., Ähnlichkeit: Gehört zur CNKSR-Familie., Ähnlichkeit: Enthält 1 CRIC-Domäne., Ähnlichkeit: Enthält 1 PDZ-(DHR)-Domäne., Ähnlichkeit: Enthält 1 PH-Domäne., Ähnlichkeit: Enthält 1 SAM-Domäne (steriles Alpha-Motiv),, Untereinheit: Interagiert mit RHO und RALGDS.

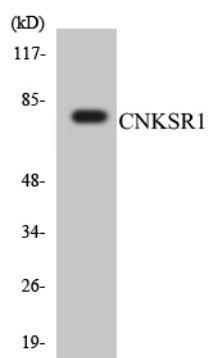
## Forschungsbereich

-

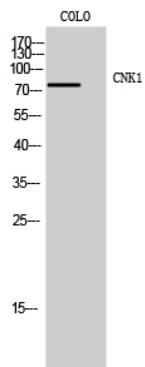
## Bilddaten



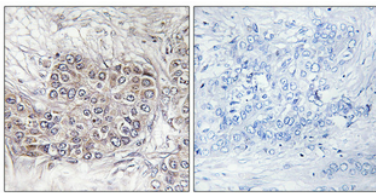
Western-Blot-Analyse von Lysaten aus COLO205-Zellen unter Verwendung des CNKR1-Antikörpers. Die Spur rechts ist mit dem synthetisierten Peptid blockiert.



Western-Blot-Analyse der Lysate aus HT-29-Zellen unter Verwendung des CNKSR1-Antikörpers.



Western-Blot-Analyse von COLO-Zellen unter Verwendung des polyklonalen CNK1-Antikörpers



Immunohistochemische Analyse von in Paraffin eingebettetem menschlichem Brustkrebsgewebe. Der Antikörper wurde 1:100 verdünnt (4 °C, über Nacht). Zur Antigenrückgewinnung wurde Tris-EDTA-Puffer (pH 8,0) unter hohem Druck und hoher Temperatur verwendet. Die Negativkontrolle (rechts) wurde durch Präadsorption des Antikörpers mit Immunogenpeptid erhalten.