
Produktname: CNG-2 Kaninchen-polyklonaler Antikörper**Katalog-Nr.: APRab09117**

Nur für Forschungszwecke.

Zusammenfassung

Beschreibung	polyklonaler Kaninchenantikörper
Host	Kaninchen
Anwendung	WB,ICC/IF,ELISA
Reaktivität	Mensch, Maus, Ratte
Konjugation	Unkonjugiert
Modifikation	Unverändert
Isotyp	IgG
Klonalität	Polyklonal
Form	Flüssig
Konzentration	1 mg/ml
Lagerung	Aliquotieren und bei -20°C lagern (12 Monate haltbar).Frost/Tau-Zyklen vermeiden.
Versand	Eisbeutel
Puffer	Flüssigkeit in PBS mit 50 % Glycerin, 0,5 % Schutzprotein und 0,02 % Konservierungsmittel vom neuen Typ N.
Aufreinigung	Affinitätsreinigung

Anwendung

Verdünnungsverhältnis	WB 1:500-1:2000,ICC/IF 1:200-1:1000,ELISA 1:20000-1:40000
Molekulargewicht	83kDa

Antigen-Informationen

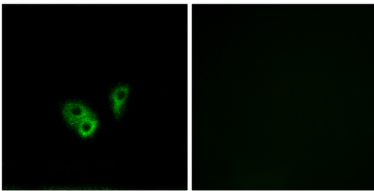
Genname	CNGA2 CNGA2; CNCA; CNCA1; CNCG2; Cyclic nucleotide-gated olfactory channel; Cyclic
Alternative Namen	nucleotide-gated cation channel 2; Cyclic nucleotide-gated channel alpha-2; CNG channel alpha-2; CNG-2; CNG2
Gen-ID	1260.0
SwissProt ID	Q16280
Immunogen	Das Antiserum wurde gegen ein synthetisches Peptid hergestellt, das vom humanen CNGA2 abgeleitet ist. Aminosäurebereich: 391–440

Hintergrund

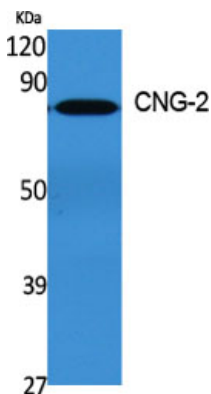
Das von diesem Gen kodierte Protein stellt die Alpha-Untereinheit eines zyklischen Nukleotid-gesteuerten olfaktorischen Kanals dar. Das kodierte Protein enthält einen C-terminalen Leucin-Zipper, der die Kanalbildung vermittelt. [bereitgestellt von RefSeq, Jan. 2010] Funktion: Die Signaltransduktion von Duftstoffen wird wahrscheinlich durch eine G-Protein-gekoppelte Kaskade unter Verwendung von cAMP als sekundärem Botenstoff vermittelt. Es konnte gezeigt werden, dass der olfaktorische Kanal durch zyklische Nukleotide aktiviert wird, was zu einer Depolarisation olfaktorischer Sinnesneuronen führt. Ähnlichkeit: Gehört zur Familie der zyklischen Nukleotid-gesteuerten Kationenkanäle (TC 1.A.1.5). Ähnlichkeit: Enthält eine zyklische Nukleotid-Bindungsdomäne.

Forschungsbereich

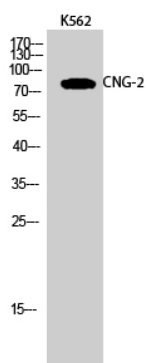
Bilddaten



Immunfluoreszenzanalyse von A549-Zellen mit dem CNGA2-Antikörper. Das Bild rechts zeigt eine Blockierung mit dem synthetisierten Peptid.



Western-Blot-Analyse verschiedener Zellen unter Verwendung des polyklonalen Antikörpers CNG-2



Western-Blot-Analyse von K562-Zellen mit dem polyklonalen Antikörper CNG-2