

---

**Produktname: CMTM6 Kaninchen-Polyclonal-Antikörper****Katalog-Nr.: APRab09089**

Nur für Forschungszwecke.

**Zusammenfassung**

<b>Beschreibung</b>	polyklonaler Kaninchenantikörper
<b>Host</b>	Kaninchen
<b>Anwendung</b>	WB,IHC,ICC/IF,ELISA
<b>Reaktivität</b>	Mensch, Ratte, Maus
<b>Konjugation</b>	Unkonjugiert
<b>Modifikation</b>	Unverändert
<b>Isotyp</b>	IgG
<b>Klonalität</b>	Polyklonal
<b>Form</b>	Flüssig
<b>Konzentration</b>	1 mg/ml
<b>Lagerung</b>	Aliquotieren und bei -20°C lagern (12 Monate haltbar).Frost/Tau-Zyklen vermeiden.
<b>Versand</b>	Eisbeutel
<b>Puffer</b>	Flüssigkeit in PBS mit 50 % Glycerin, 0,5 % Schutzprotein und 0,02 % Konservierungsmittel vom neuen Typ N.
<b>Aufreinigung</b>	Affinitätsreinigung

**Anwendung**

<b>Verdünnungsverhältnis</b>	WB 1:500-1:2000,IHC 1:100-1:300,ICC/IF 1:50-1:200,ELISA 1:10000-1:20000
<b>Molekulargewicht</b>	20kDa

**Antigen-Informationen**

<b>Genname</b>	CMTM6
<b>Alternative Namen</b>	CMTM6; CKLFSF6; CKLF-like MARVEL transmembrane domain-containing protein 6; Chemokine-like factor superfamily member 6
<b>Gen-ID</b>	54918.0
<b>SwissProt ID</b>	Q9NX76
<b>Immunogen</b>	Das Antiserum wurde gegen ein synthetisches Peptid hergestellt, das von der C-terminalen Region des humanen CMTM6 abgeleitet ist. Aminosäurebereich: 131–180

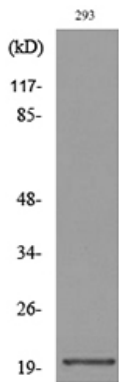
## Hintergrund

Dieses Gen gehört zur Chemokin-ähnlichen Faktor-Genfamilie, einer neuartigen Familie, die Ähnlichkeiten mit den Chemokin- und Transmembran-4-Superfamilien aufweist. Es ist eines von mehreren Chemokin-ähnlichen Faktor-Genen, die in einem Cluster auf Chromosom 3 lokalisiert sind. Dieses Gen wird in vielen Geweben exprimiert, die genaue Funktion des kodierten Proteins ist jedoch unbekannt. [bereitgestellt von RefSeq, Juli 2008] Ähnlichkeit: Gehört zur Chemokin-ähnlichen Faktor-Familie. Ähnlichkeit: Enthält eine MARVEL-Domäne. Gewebespezifität: Wird in Leukozyten, Plazenta und Hoden exprimiert.

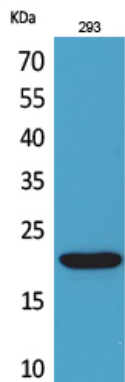
## Forschungsbereich

-

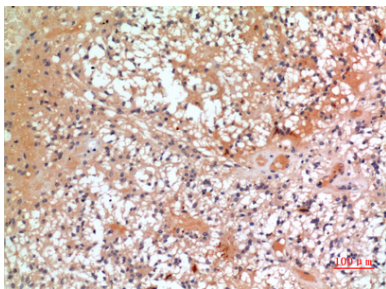
## Bilddaten



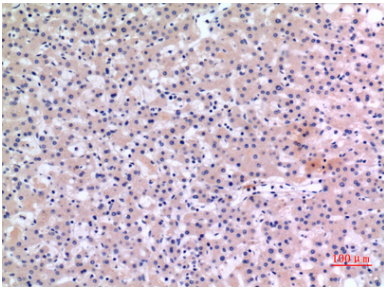
Western-Blot-Analyse von Lysat aus 293-Zellen unter Verwendung des CMTM6-Antikörpers.



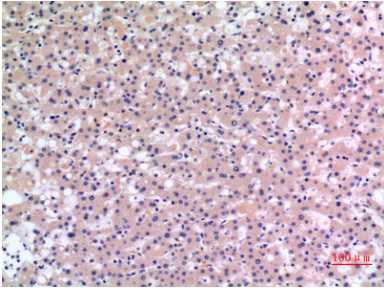
Western-Blot-Analyse von 293-Zellen mit dem polyklonalen Antikörper CMTM6. Der Sekundärantikörper wurde 1:20000 verdünnt.



Immunohistochemische Analyse von in Paraffin eingebettetem humanem Ovarom, Antikörperverdünnung 1:100



Immunohistochemische Analyse von in Paraffin eingebettetem menschlichem Lebergewebe, Antikörperverdünnung 1:100



Immunohistochemische Analyse von in Paraffin eingebettetem menschlichem Lebergewebe, Antikörperverdünnung 1:100