
Produktname: CMTM4 Kaninchen-Polyclonal-Antikörper**Katalog-Nr.: APRab09087**

Nur für Forschungszwecke.

Zusammenfassung

Beschreibung	polyklonaler Kaninchenantikörper
Host	Kaninchen
Anwendung	WB,IHC,ICC/IF,ELISA
Reaktivität	Mensch, Maus
Konjugation	Unkonjugiert
Modifikation	Unverändert
Isotyp	IgG
Klonalität	Polyklonal
Form	Flüssig
Konzentration	1 mg/ml
Lagerung	Aliquotieren und bei -20°C lagern (12 Monate haltbar).Frost/Tau-Zyklen vermeiden.
Versand	Eisbeutel
Puffer	Flüssigkeit in PBS mit 50 % Glycerin, 0,5 % Schutzprotein und 0,02 % Konservierungsmittel vom neuen Typ N.
Aufreinigung	Affinitätsreinigung

Anwendung

Verdünnungsverhältnis	WB 1:500-1:2000,IHC 1:100-1:300,ICC/IF 1:100-1:300,ELISA 1:10000-1:20000
Molekulargewicht	26kDa

Antigen-Informationen

Genname	CMTM4
Alternative Namen	CMTM4; CKLFSF4; CKLF-like MARVEL transmembrane domain-containing protein 4; Chemokine-like factor superfamily member 4
Gen-ID	146223.0
SwissProt ID	Q8IZR5
Immunogen	Das Antiserum wurde gegen ein synthetisches Peptid, abgeleitet von humanem CKLF4, hergestellt. Aminosäurebereich: 161–210

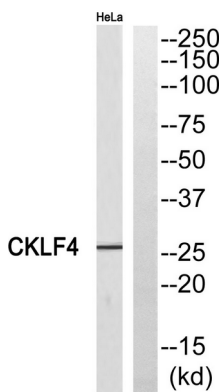
Hintergrund

Dieses Gen gehört zur Chemokin-ähnlichen Faktor-Genfamilie, einer neuartigen Familie, die Ähnlichkeiten mit den Chemokin- und Transmembran-4-Superfamilien von Signalmolekülen aufweist. Es ist eines von mehreren Chemokin-ähnlichen Faktor-Genen, die in einem Cluster auf Chromosom 16 lokalisiert sind. Alternativ gespleißte Transkriptvarianten, die für verschiedene Isoformen kodieren, wurden identifiziert. [bereitgestellt von RefSeq, Juli 2008] Ähnlichkeit: Gehört zur Chemokin-ähnlichen Faktor-Familie. Ähnlichkeit: Enthält eine MARVEL-Domäne. Gewebespezifität: Wird stark in Hoden und Prostata exprimiert.

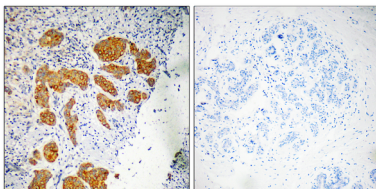
Forschungsbereich

-

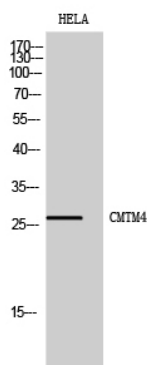
Bilddaten



Western-Blot-Analyse des CKLF4-Antikörpers. Die Spur rechts ist mit dem CKLF4-Peptid blockiert.



Immunohistochemische Analyse von in Paraffin eingebettetem menschlichem Brustkrebsgewebe unter Verwendung des CKLF4-Antikörpers. Die Spur rechts ist mit dem CKLF4-Peptid blockiert.



Western-Blot-Analyse von HELA-Zellen unter Verwendung des polyklonalen Antikörpers CMTM4