
Produktname: CMTM2 Kaninchen-Polyclonal-Antikörper**Katalog-Nr.: APRab09085**

Nur für Forschungszwecke.

Zusammenfassung

Beschreibung	polyklonaler Kaninchenantikörper
Host	Kaninchen
Anwendung	WB,ELISA
Reaktivität	Mensch, Ratte, Maus
Konjugation	Unkonjugiert
Modifikation	Unverändert
Isotyp	IgG
Klonalität	Polyklonal
Form	Flüssig
Konzentration	1 mg/ml
Lagerung	Aliquotieren und bei -20°C lagern (12 Monate haltbar).Frost/Tau-Zyklen vermeiden.
Versand	Eisbeutel
Puffer	Flüssigkeit in PBS mit 50 % Glycerin, 0,5 % Schutzprotein und 0,02 % Konservierungsmittel vom neuen Typ N.
Aufreinigung	Affinitätsreinigung

Anwendung

Verdünnungsverhältnis	WB 1:500-1:2000,ELISA 1:20000-1:40000
Molekulargewicht	27kDa

Antigen-Informationen

Genname	CMTM2
Alternative Namen	CMTM2; CKLFSF2; CKLF-like MARVEL transmembrane domain-containing protein 2; Chemokine-like factor superfamily member 2
Gen-ID	146225.0
SwissProt ID	Q8TAZ6
Immunogen	Das Antiserum wurde gegen ein synthetisches Peptid, abgeleitet von humanem CKLF2, hergestellt. Aminosäurebereich: 171–220

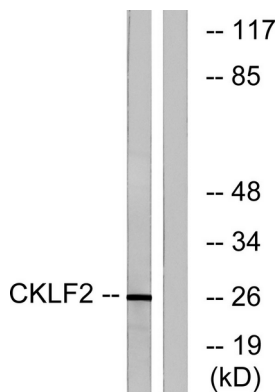
Hintergrund

Dieses Gen gehört zur Chemokin-ähnlichen Faktor-Genfamilie, einer neuartigen Familie, die die Chemokin- und die Transmembran-4-Superfamilie der Signalmoleküle verbindet. Das von diesem Gen kodierte Protein könnte eine wichtige Rolle in der Hodenentwicklung spielen. [bereitgestellt von RefSeq, Juli 2008], Ähnlichkeit: Gehört zur Chemokin-ähnlichen Faktor-Familie., Ähnlichkeit: Enthält eine MARVEL-Domäne., Gewebespezifität: Wird stark im Hoden exprimiert.

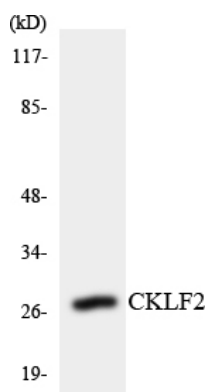
Forschungsbereich

-

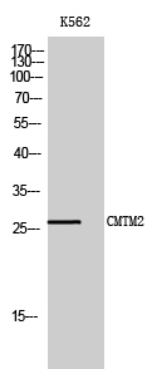
Bilddaten



Western-Blot-Analyse von Lysaten aus K562-Zellen unter Verwendung des CKLF2-Antikörpers. Die Spur rechts ist mit dem synthetisierten Peptid blockiert.



Western-Blot-Analyse der Lysate aus COLO205-Zellen unter Verwendung des CKLF2-Antikörpers.



Western-Blot-Analyse von K562-Zellen unter Verwendung des polyklonalen Antikörpers CMTM2