
Produktname: CMTM1 Kaninchen-Polyclonal-Antikörper**Katalog-Nr.: APRab09084**

Nur für Forschungszwecke.

Zusammenfassung

Beschreibung	polyklonaler Kaninchenantikörper
Host	Kaninchen
Anwendung	ICC/IF,ELISA
Reaktivität	Mensch, Ratte, Maus
Konjugation	Unkonjugiert
Modifikation	Unverändert
Isotyp	IgG
Klonalität	Polyklonal
Form	Flüssig
Konzentration	1 mg/ml
Lagerung	Aliquotieren und bei -20°C lagern (12 Monate haltbar).Frost/Tau-Zyklen vermeiden.
Versand	Eisbeutel
Puffer	Flüssigkeit in PBS mit 50 % Glycerin, 0,5 % Schutzprotein und 0,02 % Konservierungsmittel vom neuen Typ N.
Aufreinigung	Affinitätsreinigung

Anwendung**Verdünnungsverhältnis** ICC/IF 1:200-1:1000,ELISA 1:20000-1:40000**tnis****Molekulargewicht****Antigen-Informationen**

Genname	CMTM1
Alternative Namen	CMTM1; CKLFSF1; CKLF-like MARVEL transmembrane domain-containing protein 1; Chemokine-like factor superfamily member 1
Gen-ID	113540.0
SwissProt ID	Q8IZ96
Immunogen	Das Antiserum wurde gegen ein synthetisches Peptid, abgeleitet von humanem CKLF1, hergestellt. Aminosäurebereich: 120–169

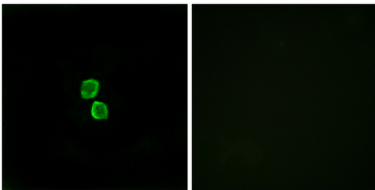
Hintergrund

Dieses Gen gehört zur Chemokin-ähnlichen Faktor-Genfamilie, einer neuartigen Familie, die Ähnlichkeiten mit den Chemokin- und Transmembran-4-Superfamilien von Signalmolekülen aufweist. Das von diesem Gen kodierte Protein könnte eine wichtige Rolle in der Hodenentwicklung spielen. Es wurden alternativ gespleißte Transkriptvarianten identifiziert, die für verschiedene Isoformen kodieren. Zwischen diesem Locus und dem benachbarten Locus CKLF (Chemokin-ähnlicher Faktor) findet eine natürliche Read-through-Transkription statt. [bereitgestellt von RefSeq, Feb. 2011] Ähnlichkeit: Gehört zur Chemokin-ähnlichen Faktor-Familie. Ähnlichkeit: Enthält eine MARVEL-Domäne. Gewebespezifität: Wird stark im Hoden exprimiert.

Forschungsbereich

-

Bilddaten



Immunfluoreszenzanalyse von MCF7-Zellen mit dem CKLF1-Antikörper. Das Bild rechts zeigt eine Blockierung mit dem synthetisierten Peptid.