

Produktname: CLPTM1 Kaninchen-Polyclonal-Antikörper**Katalog-Nr.: APRab09065**

Nur für Forschungszwecke.

Zusammenfassung

Beschreibung	polyklonaler Kaninchenantikörper
Host	Kaninchen
Anwendung	WB,ICC/IF,ELISA
Reaktivität	Mensch, Maus, Affe
Konjugation	Unkonjugiert
Modifikation	Unverändert
Isotyp	IgG
Klonalität	Polyklonal
Form	Flüssig
Konzentration	1 mg/ml
Lagerung	Aliquotieren und bei -20°C lagern (12 Monate haltbar).Frost/Tau-Zyklen vermeiden.
Versand	Eisbeutel
Puffer	Flüssigkeit in PBS mit 50 % Glycerin, 0,5 % Schutzprotein und 0,02 % Konservierungsmittel vom neuen Typ N.
Aufreinigung	Affinitätsreinigung

Anwendung

Verdünnungsverhältnis	WB 1:500-1:2000,ICC/IF 1:200-1:1000,ELISA 1:5000-1:20000
Molekulargewicht	74kDa

Antigen-Informationen

Genname	CLPTM1
Alternative Namen	CLPTM1; Cleft lip and palate transmembrane protein 1
Gen-ID	1209.0
SwissProt ID	O96005
Immunogen	Das Antiserum wurde gegen ein synthetisches Peptid, abgeleitet von humanem CLPT1, hergestellt. Aminosäurebereich: 200–249

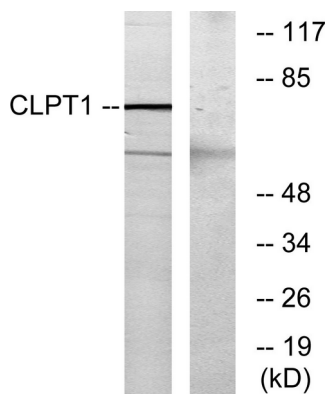
Hintergrund

Funktion: Könnte eine Rolle bei der T-Zell-Entwicklung spielen. Sonstiges: In einer Familie mit Lippen-Kiefer-Gaumenspalte wurde eine chromosomale Translokation mit Beteiligung des CLPTM1-Gens gefunden. Es konnte jedoch kein ätiologischer Zusammenhang mit der Erkrankung nachgewiesen werden. Translokation t(2;19)(q11.2;q13.3). Ähnlichkeit: Gehört zur CLPTM1-Familie. Gewebespezifität: Weit verbreitet.

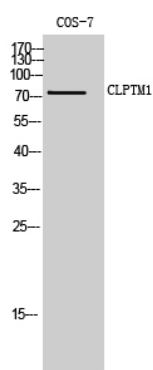
Forschungsbereich

Zellbiologie

Bilddaten



Western-Blot-Analyse von Lysaten aus COS7-Zellen unter Verwendung des CLPT1-Antikörpers. Die Spur rechts ist mit dem synthetisierten Peptid blockiert.



Western-Blot-Analyse von COS-7-Zellen unter Verwendung des polyklonalen Antikörpers CLPTM1