

**Produktname: CLK2 Kaninchen-polyklonaler Antikörper****Katalog-Nr.: APRab09049**

Nur für Forschungszwecke.

**Zusammenfassung**

<b>Beschreibung</b>	polyklonaler Kaninchenantikörper
<b>Host</b>	Kaninchen
<b>Anwendung</b>	WB,IHC,ICC/IF,ELISA
<b>Reaktivität</b>	Mensch, Maus, Ratte
<b>Konjugation</b>	Unkonjugiert
<b>Modifikation</b>	Unverändert
<b>Isotyp</b>	IgG
<b>Klonalität</b>	Polyklonal
<b>Form</b>	Flüssig
<b>Konzentration</b>	1 mg/ml
<b>Lagerung</b>	Aliquotieren und bei -20°C lagern (12 Monate haltbar).Frost/Tau-Zyklen vermeiden.
<b>Versand</b>	Eisbeutel
<b>Puffer</b>	Flüssigkeit in PBS mit 50 % Glycerin, 0,5 % Schutzprotein und 0,02 % Konservierungsmittel vom neuen Typ N.
<b>Aufreinigung</b>	Affinitätsreinigung

**Anwendung**

<b>Verdünnungsverhältnis</b>	WB 1:500-1:2000,IHC 1:100-1:300,ICC/IF 1:50-1:200,ELISA 1:10000-1:20000
<b>Molekulargewicht</b>	60kDa

**Antigen-Informationen**

<b>Genname</b>	CLK2
<b>Alternative Namen</b>	CLK2; Dual specificity protein kinase CLK2; CDC-like kinase 2
<b>Gen-ID</b>	1196.0
<b>SwissProt ID</b>	P49760
<b>Immunogen</b>	Das Antiserum wurde gegen ein synthetisches Peptid, abgeleitet von humanem CLK2, hergestellt. Aminosäurebereich: 1-50

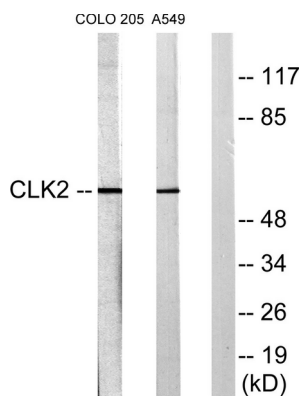
**Hintergrund**

CDC-ähnliche Kinase 2 (CLK2) Homo sapiens. Dieses Gen kodiert eine dualspezifische Proteinkinase, die Serin/Threonin- und Tyrosin-haltige Substrate phosphoryliert. Die Aktivität dieses Proteins reguliert Serin- und Arginin-reiche (SR) Proteine des Spleißosomenkomplexes und beeinflusst dadurch alternatives Spleißen. Chromosomale Translokationen zwischen diesem Locus und dem PFAH1B3-Gen (Platelet-Activating Factor Acetylhydrolase 1b, katalytische Untereinheit 3 (29 kDa)) auf Chromosom 19 wurden charakterisiert, die zur Bildung eines Fusionsproteins führen. Dieses Gen ist nicht mit dem Telo2-Gen (GeneID: 9894) zu verwechseln, das zwar den Alias CLK2 trägt, aber für ein Protein kodiert, das an der Telomerlängenregulation beteiligt ist. Es existiert ein Pseudogen für dieses Gen auf Chromosom 7. Alternatives Spleißen führt zu mehreren Transkriptvarianten. [bereitgestellt von RefSeq, Juni 2014], Katalytische Aktivität: ATP + Protein = ADP + Phosphoprotein., Funktion: Phosphoryliert Serin- und Arginin-reiche (SR) Proteine des Spleißosomenkomplexes und ist möglicherweise Bestandteil eines Netzwerks von Regulationsmechanismen, die es SR-Proteinen ermöglichen, das RNA-Spleißen zu kontrollieren. Phosphoryliert Serine, Threonine und Tyrosine., PTM: Autophosphoryliert an allen drei Aminosäureresten., Ähnlichkeit: Gehört zur Proteinkinase-Superfamilie., Ähnlichkeit: Gehört zur Proteinkinase-Superfamilie. CMGC Ser/Thr-Proteinkinase-Familie. Lammer-Subfamilie., Ähnlichkeit: Enthält eine Proteinkinase-Domäne.

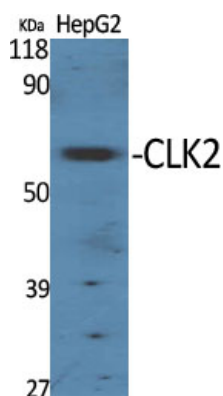
## Forschungsbereich

-

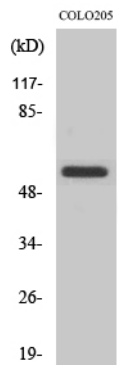
## Bilddaten



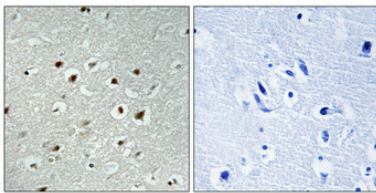
Western-Blot-Analyse von Lysaten aus COLO205- und A549-Zellen unter Verwendung des CLK2-Antikörpers. Die Spur rechts ist mit dem synthetisierten Peptid blockiert.



Western-Blot-Analyse verschiedener Zellen unter Verwendung des polyklonalen CLK2-Antikörpers.



Western-Blot-Analyse von A549-Zellen unter Verwendung eines polyklonalen CLK2-Antikörpers.



Immunohistochemische Analyse von in Paraffin eingebettetem menschlichem Gehirn. Der Antikörper wurde 1:100 verdünnt (4 °C, über Nacht). Zur Antigenrückgewinnung wurde Tris-EDTA-Puffer (pH 8,0) unter hohem Druck und hoher Temperatur verwendet. Die Negativkontrolle (rechts) wurde durch Präadsorption des Antikörpers mit Immunogenpeptid erhalten.