

Produktname: CLIP4 Kaninchen-Polyclonal-Antikörper**Katalog-Nr.: APRab09047**

Nur für Forschungszwecke.

Zusammenfassung

Beschreibung	polyklonaler Kaninchenantikörper
Host	Kaninchen
Anwendung	WB,ELISA
Reaktivität	Mensch, Ratte, Maus
Konjugation	Unkonjugiert
Modifikation	Unverändert
Isotyp	IgG
Klonalität	Polyklonal
Form	Flüssig
Konzentration	1 mg/ml
Lagerung	Aliquotieren und bei -20°C lagern (12 Monate haltbar).Frost/Tau-Zyklen vermeiden.
Versand	Eisbeutel
Puffer	Flüssigkeit in PBS mit 50 % Glycerin, 0,5 % Schutzprotein und 0,02 % Konservierungsmittel vom neuen Typ N.
Aufreinigung	Affinitätsreinigung

Anwendung

Verdünnungsverhältnis	WB 1:500-1:2000,ELISA 1:20000-1:40000
Molekulargewicht	76kDa

Antigen-Informationen

Genname	CLIP4
Alternative Namen	CLIP4; RSNL2; CAP-Gly domain-containing linker protein 4; Restin-like protein 2
Gen-ID	79745.0
SwissProt ID	Q8N3C7
Immunogen	Das Antiserum wurde gegen ein synthetisches Peptid, abgeleitet von humanem CLIP4, hergestellt. Aminosäurebereich: 321–370

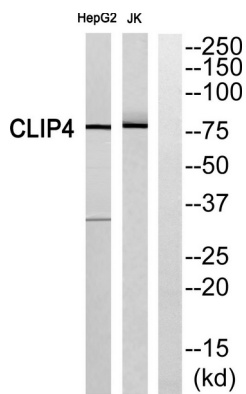
Hintergrund

Ähnlichkeit: Enthält 3 ANK-Wiederholungen., Ähnlichkeit: Enthält 3 CAP-Gly-Domänen., Ähnlichkeit: Enthält 3 ANK-Wiederholungen., Ähnlichkeit: Enthält 3 CAP-Gly-Domänen.

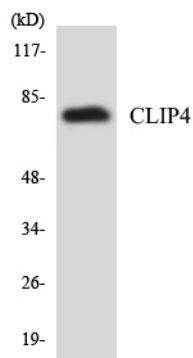
Forschungsbereich

Regulation der Mikrotubuli-Dynamik

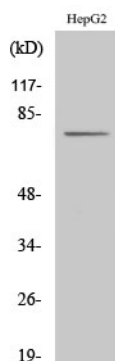
Bilddaten



Western-Blot-Analyse des CLIP4-Antikörpers. Die Spur rechts ist mit dem CLIP4-Peptid blockiert.



Western-Blot-Analyse der Lysate aus HUVEC-Zellen unter Verwendung des CLIP4-Antikörpers.



Western-Blot-Analyse verschiedener Zellen unter Verwendung des polyklonalen CLIP4-Antikörpers