
Produktname: CLIP-170 Kaninchen-Polyclonal-Antikörper**Katalog-Nr.: APRab09045**

Nur für Forschungszwecke.

Zusammenfassung

Beschreibung	polyklonaler Kaninchenantikörper
Host	Kaninchen
Anwendung	WB,ELISA
Reaktivität	Mensch, Maus, Ratte
Konjugation	Unkonjugiert
Modifikation	Unverändert
Isotyp	IgG
Klonalität	Polyklonal
Form	Flüssig
Konzentration	1 mg/ml
Lagerung	Aliquotieren und bei -20°C lagern (12 Monate haltbar).Frost/Tau-Zyklen vermeiden.
Versand	Eisbeutel
Puffer	Flüssigkeit in PBS mit 50 % Glycerin, 0,5 % Schutzprotein und 0,02 % Konservierungsmittel vom neuen Typ N.
Aufreinigung	Affinitätsreinigung

Anwendung**Verdünnungsverhältnis** WB 1:500-1:2000,ELISA 1:10000-1:20000**tnis****Molekulargewicht** 161kDa**Antigen-Informationen**

Genname	CLIP1 CLIP1; CYLN1; RSN; CAP-Gly domain-containing linker protein 1; Cytoplasmic linker protein
Alternative Namen	1; Cytoplasmic linker protein 170 alpha-2; CLIP-170; Reed-Sternberg intermediate filament-associated protein; Restin
Gen-ID	6249.0
SwissProt ID	P30622
Immunogen	Das Antiserum wurde gegen ein synthetisches Peptid, abgeleitet von humanem CLIP1, hergestellt. Aminosäurebereich: 1291–1340

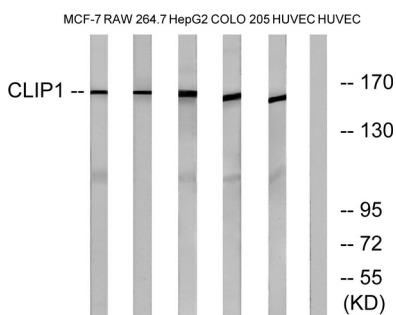
Hintergrund

Das von diesem Gen kodierte Protein verbindet endozytische Vesikel mit Mikrotubuli. Dieses Gen wird in Reed-Sternberg-Zellen bei Morbus Hodgkin stark exprimiert. Es wurden mehrere Transkriptvarianten gefunden, die verschiedene Isoformen dieses Gens kodieren. [bereitgestellt von RefSeq, Okt. 2011] Funktion: Scheint ein mit Intermediärfilamenten assoziiertes Protein zu sein, das endozytische Vesikel mit Mikrotubuli verbindet. Ähnlichkeit: Enthält 2 CAP-Gly-Domänen. Subzelluläre Lokalisation: Assoziiert mit dem Zytoskelett. Gewebespezifität: Stark exprimiert in den Reed-Sternberg-Zellen bei Morbus Hodgkin.

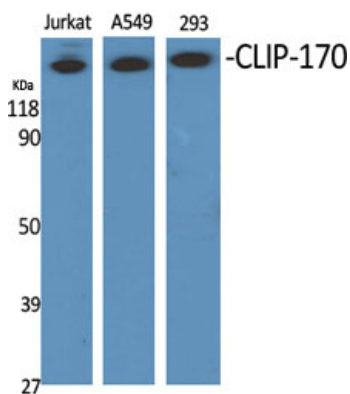
Forschungsbereich

Regulation der Mikrotubuli-Dynamik

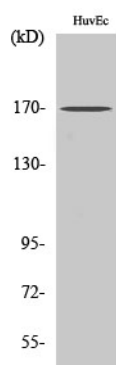
Bilddaten



Western-Blot-Analyse von Lysaten aus HUVEC-, COLO-, MCF-7-, HepG2- und RAW264.7-Zellen unter Verwendung des CLIP1-Antikörpers. Die Spur rechts ist mit dem synthetisierten Peptid blockiert.



Western-Blot-Analyse verschiedener Zellen unter Verwendung des polyklonalen Antikörpers CLIP-170



Western-Blot-Analyse von RAW264.7-Zellen mit dem polyklonalen Antikörper CLIP-170

