

Produktname: Polyklonaler Kaninchen-Antikörper gegen gespaltenes Spektrin α II (D1185)

Katalog-Nr.: APRab09029

Nur für Forschungszwecke.

Zusammenfassung

Beschreibung	polyklonaler Kaninchenantikörper
Host	Kaninchen
Anwendung	WB,ELISA
Reaktivität	Mensch, Ratte, Maus
Konjugation	Unkonjugiert
Modifikation	Unverändert
Isotyp	IgG
Klonalität	Polyklonal
Form	Flüssig
Konzentration	1 mg/ml
Lagerung	Aliquotieren und bei -20°C lagern (12 Monate haltbar).Frost/Tau-Zyklen vermeiden.
Versand	Eisbeutel
Puffer	Flüssigkeit in PBS mit 50 % Glycerin, 0,5 % Schutzprotein und 0,02 % Konservierungsmittel vom neuen Typ N.
Aufreinigung	Affinitätsreinigung

Anwendung

Verdünnungsverhältnis	WB 1:500-1:2000,ELISA 1:5000-1:20000
Molekulargewicht	137kDa

Antigen-Informationen

Genname	SPTAN1
Alternative Namen	SPTAN1; NEAS; SPTA2; Spectrin alpha chain; non-erythrocytic 1; Alpha-II spectrin; Fodrin alpha chain; Spectrin, non-erythroid alpha subunit
Gen-ID	6709.0
SwissProt ID	Q13813
Immunogen	Das Antiserum wurde gegen ein synthetisches Peptid, abgeleitet von humanem SPTA2, hergestellt. Aminosäurebereich: 1136–1185

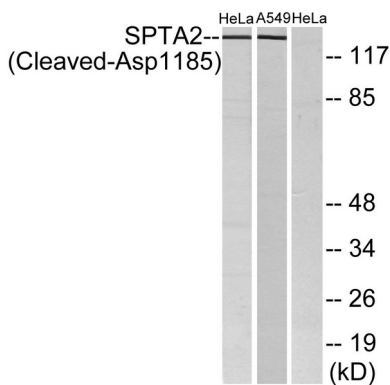
Hintergrund

Spektrine sind eine Familie filamentöser Zytoskelettproteine, die als essentielle Gerüstproteine die Plasmamembran stabilisieren und intrazelluläre Organellen organisieren. Sie bestehen aus Alpha- und Beta-Dimeren, die sich zu Tetrameren in Kopf-an-Kopf-Anordnung zusammenlagern. Dieses Gen kodiert ein Alpha-Spektrin, das spezifisch in nicht-erythrozytären Zellen exprimiert wird. Das kodierte Protein ist an weiteren zellulären Funktionen beteiligt, darunter DNA-Reparatur und Zellzyklusregulation. Mutationen in diesem Gen sind die Ursache der frühkindlichen epileptischen Enzephalopathie Typ 5. Alternatives Spleißen führt zu mehreren Transkriptvarianten. [bereitgestellt von RefSeq, Sep 2010] Funktion: Fodrin, das anscheinend an der Sekretion beteiligt ist, interagiert calciumabhängig mit Calmodulin und ist daher ein Kandidat für die calciumabhängige Bewegung des Zytoskeletts an der Membran. PTM: Die Phosphorylierung von Tyr-1176 verringert die Empfindlichkeit gegenüber der Spaltung durch Calpain in vitro. Ähnlichkeit: Gehört zur Spectrin-Familie. Ähnlichkeit: Enthält eine SH3-Domäne. Ähnlichkeit: Enthält 23 Spectrin-Repeats. Ähnlichkeit: Enthält drei EF-Hand-Domänen. Untereinheit: Wie Erythrozyten-Spectrin können die Spectrin-ähnlichen Proteine Dimere bilden, die sich weiter zu Tetrameren assoziieren können. Interagiert mit Isoform 1 von ACP1. Interagiert mit CALM.

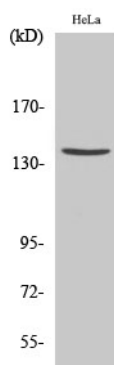
Forschungsbereich

Dichten Verbindungspunkt;

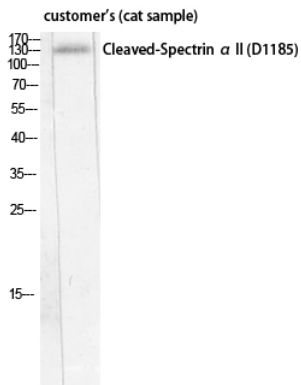
Bilddaten



Western-Blot-Analyse von Lysaten aus HeLa- und A549-Zellen, die 24 Stunden lang mit 25 µM Etoposid behandelt wurden, unter Verwendung des SPTA2-Antikörpers (gespaltenes Asp1185). Die rechte Spur ist mit dem synthetisierten Peptid blockiert.



Western-Blot-Analyse verschiedener Zellen unter Verwendung des polyklonalen Antikörpers gegen gespaltenes Spectrin α II (D1185), verdünnt 1:500



Western-Blot-Analyse einer Kundenprobe (Katzenprobe) unter Verwendung eines polyklonalen Antikörpers gegen gespaltenes Spectrin α II (D1185), verdünnt 1:500