

Produktname: Polyklonaler Kaninchen-Antikörper gegen gespaltenes MMP-27 (Y99)**Katalog-Nr.: APRab09015**

Nur für Forschungszwecke.

Zusammenfassung

Beschreibung	polyklonaler Kaninchenantikörper
Host	Kaninchen
Anwendung	WB,ELISA
Reaktivität	Mensch, Affe
Konjugation	Unkonjugiert
Modifikation	Unverändert
Isotyp	IgG
Klonalität	Polyklonal
Form	Flüssig
Konzentration	1 mg/ml
Lagerung	Aliquotieren und bei -20°C lagern (12 Monate haltbar).Frost/Tau-Zyklen vermeiden.
Versand	Eisbeutel
Puffer	Flüssigkeit in PBS mit 50 % Glycerin, 0,5 % Schutzprotein und 0,02 % Konservierungsmittel vom neuen Typ N.
Aufreinigung	Affinitätsreinigung

Anwendung

Verdünnungsverhältnis	WB 1:500-1:2000,ELISA 1:5000-1:20000
Molekulargewicht	48kDa

Antigen-Informationen

Genname	MMP27
Alternative Namen	MMP27; Matrix metalloproteinase-27; MMP-27
Gen-ID	64066.0
SwissProt ID	Q9H306
Immunogen	Das Antiserum wurde gegen ein synthetisches Peptid, abgeleitet von humanem MMP27, hergestellt. Aminosäurebereich: 80-129

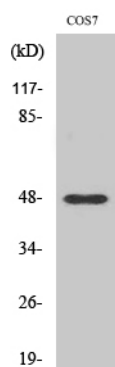
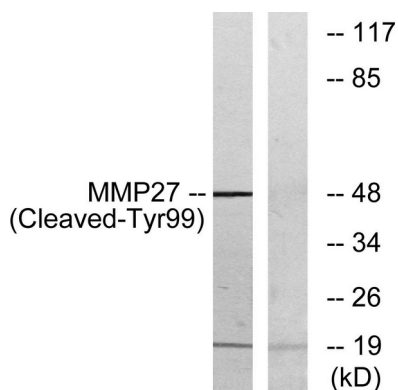
Hintergrund

Proteine der Matrix-Metalloproteinase-(MMP)-Familie sind am Abbau der extrazellulären Matrix in normalen physiologischen Prozessen wie der Embryonalentwicklung, der Reproduktion und dem Gewebeumbau sowie in Krankheitsprozessen wie Arthritis und Metastasierung beteiligt. Die meisten MMPs werden als inaktive Proproteine sezerniert, die durch Spaltung mittels extrazellulärer Proteinase aktiviert werden. [bereitgestellt von RefSeq, Juli 2008], Kofaktor: Bindet 2 Zinkionen pro Untereinheit., Kofaktor: Bindet 4 Calciumionen pro Untereinheit. Domäne: Das konservierte Cystein im Cystein-Switch-Motiv bindet das katalytische Zinkion und hemmt dadurch das Enzym. Die Abspaltung des Cysteins vom Zinkion nach Freisetzung des Aktivierungspeptids aktiviert das Enzym. Funktion: Matrix-Metalloproteinasen bauen Proteinkomponenten der extrazellulären Matrix wie Fibronectin, Laminin, Gelatine und/oder Kollagene ab. Ähnlichkeit: Gehört zur Peptidase-M10A-Familie. Ähnlichkeit: Enthält 4 Hämopexin-ähnliche Domänen. Gewebespezifität: Wird in B-Zellen exprimiert.

Forschungsbereich

Angiogenese

Bilddaten



Western-Blot-Analyse verschiedener Zellen unter Verwendung des polyklonalen Antikörpers Cleaved-MMP-27 (Y99).