
Produktname: Polyklonaler Kaninchen-Antikörper gegen gespaltenes Lamin A (N231)
Katalog-Nr.: APRab09006

Nur für Forschungszwecke.

Zusammenfassung

Beschreibung	polyklonaler Kaninchenantikörper
Host	Kaninchen
Anwendung	WB,IHC,ICC/IF,ELISA
Reaktivität	Mensch, Maus, Ratte
Konjugation	Unkonjugiert
Modifikation	Unverändert
Isotyp	IgG
Klonalität	Polyklonal
Form	Flüssig
Konzentration	1 mg/ml
Lagerung	Aliquotieren und bei -20°C lagern (12 Monate haltbar).Frost/Tau-Zyklen vermeiden.
Versand	Eisbeutel
Puffer	Flüssigkeit in PBS mit 50 % Glycerin, 0,5 % Schutzprotein und 0,02 % Konservierungsmittel vom neuen Typ N.
Aufreinigung	Affinitätsreinigung

Anwendung

Verdünnungsverhältnis	WB 1:500-1:2000,IHC 1:100-1:300,ICC/IF 1:50-1:200,ELISA 1:20000-1:40000
Molekulargewicht	50kDa

Antigen-Informationen

Genname	LMNA
Alternative Namen	LMNA; LMN1; Prelamin-A/C
Gen-ID	4000.0
SwissProt ID	P02545
Immunogen	Das Antiserum wurde gegen ein synthetisches Peptid hergestellt, das von humanem Lamin A abgeleitet ist. Aminosäurebereich: 212–261

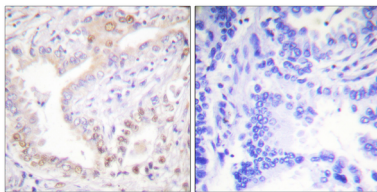
Hintergrund

Lamin-A/C-Lamine sind Intermediärfilamentproteine, die sich zu einem filamentösen Netzwerk zusammenlagern und die Hauptbestandteile der Kernlamina bilden, einer faserigen Schicht auf der nukleoplasmatischen Seite der inneren Kernmembran (PubMed:10080180, PubMed:10580070, PubMed:10587585, PubMed:10814726, PubMed:11799477, PubMed:12075506, PubMed:12927431, PubMed:15317753, PubMed:18551513, PubMed:18611980, PubMed:2188730, PubMed:22431096, PubMed:2344612, PubMed:23666920, PubMed:24741066, PubMed:31434876, PubMed:31548606, PubMed:37788673, PubMed:37832547).

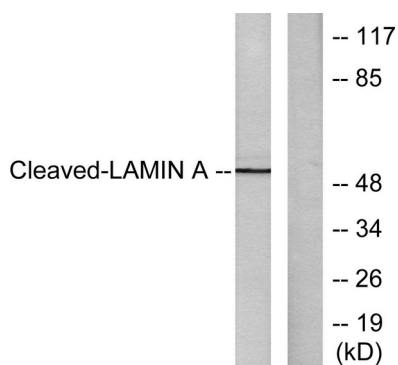
Forschungsbereich

Hypertrophische Kardiomyopathie (HCM); Arrhythmogene rechtsventrikuläre Kardiomyopathie (ARVC); Dilatative Kardiomyopathie;

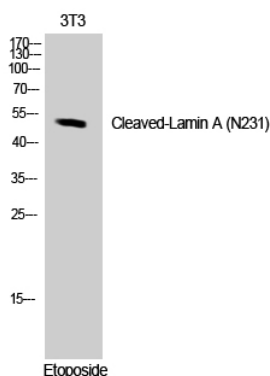
Bilddaten



Immunohistochemische Analyse von in Paraffin eingebettetem menschlichem Lungenkarzinomgewebe unter Verwendung des Lamin-A-(gespaltenes-Asp230)-Antikörpers. Das Bild rechts zeigt eine Blockierung mit dem synthetisierten Peptid.



Western-Blot-Analyse von Lysaten aus NIH/3T3-Zellen, die mit 25 μ M Etoposid 60 ' behandelt wurden, unter Verwendung eines Lamin-A-(gespaltenes-Asp230)-Antikörpers. Die Spur rechts ist mit dem synthetisierten Peptid blockiert.



Western-Blot-Analyse von NIH-3T3-Zellen mit einem polyklonalen Antikörper gegen gespaltenes Lamin A (N231).