
Produktname: Cleaved-KLK11 (I54) Kaninchen-Polyclonal-Antikörper**Katalog-Nr.: APRab09003**

Nur für Forschungszwecke.

Zusammenfassung

Beschreibung	polyklonaler Kaninchenantikörper
Host	Kaninchen
Anwendung	WB,ELISA
Reaktivität	Mensch, Ratte, Maus
Konjugation	Unkonjugiert
Modifikation	Unverändert
Isotyp	IgG
Klonalität	Polyklonal
Form	Flüssig
Konzentration	1 mg/ml
Lagerung	Aliquotieren und bei -20°C lagern (12 Monate haltbar).Frost/Tau-Zyklen vermeiden.
Versand	Eisbeutel
Puffer	Flüssigkeit in PBS mit 50 % Glycerin, 0,5 % Schutzprotein und 0,02 % Konservierungsmittel vom neuen Typ N.
Aufreinigung	Affinitätsreinigung

Anwendung

Verdünnungsverhältnis	WB 1:500-1:2000,ELISA 1:5000-1:20000
Molekulargewicht	25kDa

Antigen-Informationen

Genname	KLK11
Alternative Namen	KLK11; PRSS20; TLSP; Kallikrein-11; hK11; Hippostasin; Serine protease 20; Trypsin-like protease
Gen-ID	11012.0
SwissProt ID	Q9UBX7
Immunogen	Das Antiserum wurde gegen ein synthetisches Peptid hergestellt, das von humanem Kallikrein-11 abgeleitet ist. Aminosäurebereich: 35–84

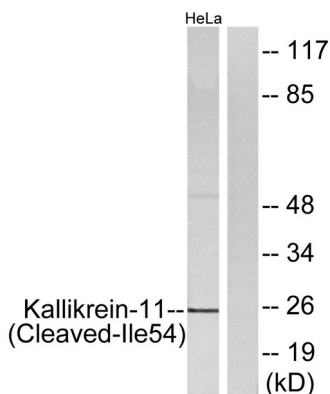
Hintergrund

Kallikreine sind eine Untergruppe der Serinproteasen mit vielfältigen physiologischen Funktionen. Zunehmende Evidenz deutet darauf hin, dass viele Kallikreine an der Karzinogenese beteiligt sind und einige Potenzial als neuartige Biomarker für Krebs und andere Erkrankungen besitzen. Dieses Gen gehört zu den fünfzehn Mitgliedern der Kallikrein-Subfamilie, die in einem Cluster auf Chromosom 19 lokalisiert sind. Alternatives Spleißen dieses Gens führt zu mehreren Transkriptvarianten, die für unterschiedliche, differentiell exprimierte Isoformen kodieren. [bereitgestellt von RefSeq, Nov. 2009] Funktion: Möglicherweise multifunktionelle Protease. Spalzt effizient „bz-Phe-Arg-4-methylcoumaryl-7-amid“, ein Kallikrein-Substrat, und schwach andere Substrate für Kallikrein und Trypsin. Spalzt synthetische Peptide nach Arginin-, nicht aber nach Lysinresten. PTM: Etwa 40 % von KLK11 werden durch interne Spaltung nach Arg-188 inaktiviert. Diese proteolytische Inaktivierung kann durch Plasminogen bewirkt werden. Ähnlichkeit: Gehört zur Peptidase-S1-Familie. Ähnlichkeit: Gehört zur Peptidase-S1-Familie. Kallikrein-Subfamilie. Ähnlichkeit: Enthält eine Peptidase-S1-Domäne. Gewebespezifität: Wird in Gehirn, Haut und Prostata exprimiert. Isoform 1 wird bevorzugt im Gehirn, Isoform 2 in der Prostata exprimiert. Im Seminalplasma ist es in Konzentrationen von 2 bis 37 µg/ml (Proteinebene) vorhanden.

Forschungsbereich

-

Bilddaten



Western-Blot-Analyse von Lysaten aus HeLa-Zellen, die 24 Stunden lang mit 25 µM Etoposid behandelt wurden, unter Verwendung des Kallikrein-11 (gespaltenes Ile54)-Antikörpers. Die Spur rechts ist mit dem synthetisierten Peptid blockiert.



Western-Blot-Analyse verschiedener Zellen unter Verwendung des polyklonalen Antikörpers Cleaved-KLK11 (I54).