
Produktname: Cleaved-ITI-H4 70k (R661) Kaninchen-Polyclonal-Antikörper**Katalog-Nr.: APRab09001**

Nur für Forschungszwecke.

Zusammenfassung

Beschreibung	polyklonaler Kaninchenantikörper
Host	Kaninchen
Anwendung	IHC, ICC/IF, ELISA
Reaktivität	Mensch, Ratte, Maus
Konjugation	Unkonjugiert
Modifikation	Unverändert
Isotyp	IgG
Klonalität	Polyklonal
Form	Flüssig
Konzentration	1 mg/ml
Lagerung	Aliquotieren und bei -20°C lagern (12 Monate haltbar). Frost/Tau-Zyklen vermeiden.
Versand	Eisbeutel
Puffer	Flüssigkeit in PBS mit 50 % Glycerin, 0,5 % Schutzprotein und 0,02 % Konservierungsmittel vom neuen Typ N.
Aufreinigung	Affinitätsreinigung

Anwendung**Verdünnungsverhältnis** IHC 1:100-1:300, ICC/IF 1:50-1:200, ELISA 1:5000-1:20000**tnis****Molekulargewicht****Antigen-Informationen**

Genname	ITIH4 ITIH4; IHRP; ITIHL1; PK120; Inter-alpha-trypsin inhibitor heavy chain H4; ITI heavy chain H4;
Alternative Namen	ITI-HC4; Inter-alpha-inhibitor heavy chain 4; Inter-alpha-trypsin inhibitor family heavy chain-related protein; IHRP; Plasma kallikrein sensitive
Gen-ID	3700.0
SwissProt ID	Q14624
Immunogen	Das Antiserum wurde gegen ein synthetisches Peptid hergestellt, das vom humanen ITIH4 abgeleitet ist. Aminosäurebereich: 612-661

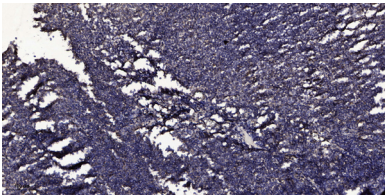
Hintergrund

Das von diesem Gen kodierte Protein wird ins Blut sezerniert, wo es durch Plasmakallikrein in zwei kleinere Formen gespalten wird. Die Expression dieses Gens wurde bisher nur in der Leber nachgewiesen und scheint bei chirurgischen Eingriffen erhöht zu sein. Dieses Gen gehört zu einem Cluster ähnlicher Gene auf Chromosom 3. Für dieses Gen wurden zwei Transkriptvarianten gefunden, die für unterschiedliche Isoformen kodieren. [bereitgestellt von RefSeq, Okt. 2009], Funktion: Kann an Akute-Phase-Reaktionen beteiligt sein., Induktion: Die Konzentrationen steigen im Serum von Patienten nach verschiedenen chirurgischen Traumata signifikant an., PTM: Scheint sowohl N- als auch O-glykosyliert zu sein., PTM: Wird durch Plasmakallikrein in Fragmente von 100 kDa und 35 kDa gespalten, wobei das resultierende 100-kDa-Fragment weiter in ein 70-kDa-Fragment umgewandelt wird., PTM: Die O-glykosidisch gebundenen Polysaccharide an Ser-696, Thr-701 und Ser-702 sind wahrscheinlich vom Mucin-Typ und an GalNAc gebunden., Ähnlichkeit: Gehört zur ITIH-Familie., Ähnlichkeit: Enthält eine VWFA-Domäne., Gewebespezifität: Leberspezifisch.

Forschungsbereich

-

Bilddaten



Immunhistochemische Analyse von in Paraffin eingebettetem menschlichem Tonsillengewebe. 1. Der Antikörper wurde 1:200 verdünnt (über Nacht bei 4 °C inkubiert). 2. Zur Antigenrückgewinnung wurde Tris-EDTA (pH 9,0) verwendet. 3. Der Sekundärantikörper wurde 1:200 verdünnt (30 Minuten bei Raumtemperatur inkubiert).