
Produktname: Cleaved-ITI-H2 (D702) Kaninchen-Polyclonal-Antikörper**Katalog-Nr.: APRab09000**

Nur für Forschungszwecke.

Zusammenfassung

Beschreibung	polyklonaler Kaninchenantikörper
Host	Kaninchen
Anwendung	WB,ELISA
Reaktivität	Mensch, Ratte, Maus
Konjugation	Unkonjugiert
Modifikation	Unverändert
Isotyp	IgG
Klonalität	Polyklonal
Form	Flüssig
Konzentration	1 mg/ml
Lagerung	Aliquotieren und bei -20°C lagern (12 Monate haltbar).Frost/Tau-Zyklen vermeiden.
Versand	Eisbeutel
Puffer	Flüssigkeit in PBS mit 50 % Glycerin, 0,5 % Schutzprotein und 0,02 % Konservierungsmittel vom neuen Typ N.
Aufreinigung	Affinitätsreinigung

Anwendung

Verdünnungsverhältnis	WB 1:500-1:2000,ELISA 1:5000-1:20000
Molekulargewicht	72kDa

Antigen-Informationen

Genname	ITIH2 ITIH2; IGHEP2; Inter-alpha-trypsin inhibitor heavy chain H2; ITI heavy chain H2; ITI-HC2;
Alternative Namen	Inter-alpha-inhibitor heavy chain 2; Inter-alpha-trypsin inhibitor complex component II; Serum-derived hyaluronan-associated protein; SHAP
Gen-ID	3698.0
SwissProt ID	P19823
Immunogen	Das Antiserum wurde gegen ein synthetisches Peptid hergestellt, das vom humanen ITIH2 abgeleitet ist. Aminosäurebereich: 653–702

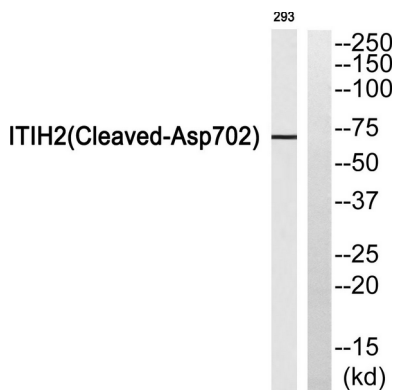
Hintergrund

Die Inter-Alpha-Trypsin-Inhibitoren (ITI) sind eine Familie von strukturell verwandten Plasma-Serinprotease-Inhibitoren, die an der Stabilisierung der extrazellulären Matrix und an der Verhinderung von Tumormetastasen beteiligt sind. Die ITI-Familie umfasst mehrere Proteine, die aus einer leichten Kette (siehe MIM 176870) und einer variablen Anzahl schwerer Ketten bestehen (Salier et al., 1987 [PubMed 2446322]; Himmelfarb et al., 2004 [PubMed 14744536]). [bereitgestellt von OMIM, Nov. 2009] Funktion: Kann als Hyaluronsäure-Träger im Serum oder als Bindungsprotein zwischen Hyaluronsäure und anderen Matrixproteinen, einschließlich solcher auf Zelloberflächen in Geweben, fungieren, um die Lokalisation, Synthese und den Abbau von Hyaluronsäure zu regulieren, die für Zellen, die biologische Prozesse durchführen, essenziell sind. Massenspektrometrie: PubMed:9677337. PTM: Schwere Ketten sind über Chondroitin-4-sulfat, das an die α -Carboxylgruppe des C-terminalen Aspartats nach dem Propeptid verestert ist, an Bikunin gebunden. Spaltung: „Ähnlichkeit: Gehört zur ITIH-Familie. „Ähnlichkeit: Enthält 1 VWFA-Domäne. „Untereinheit: I-alpha-I-Plasma-Proteaseinhibitoren bestehen aus einer oder zwei schweren Ketten (H1, H2 oder H3) und einer leichten Kette, Bikunin. Inter-alpha-Inhibitor (I-alpha-I) besteht aus H1, H2 und Bikunin, Inter-alpha-ähnlicher Inhibitor (I-alpha-LI) aus H2 und Bikunin und Prä-alpha-Inhibitor (P-alpha-I) aus H3 und Bikunin.

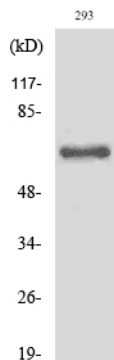
Forschungsbereich

-

Bilddaten



Western-Blot-Analyse des ITIH2 (gespaltenes Asp702)-Antikörpers. Die Spur rechts ist mit dem ITIH2 (gespaltenes Asp702)-Peptid blockiert.



Western-Blot-Analyse verschiedener Zellen unter Verwendung des polyklonalen Antikörpers Cleaved-ITI-H2 (D702).

