

Produktname: Polyklonaler Kaninchen-Antikörper gegen gespaltenes Cathepsin L1 HC (T288)

Katalog-Nr.: APRab08977

Nur für Forschungszwecke.

Zusammenfassung

Beschreibung	polyklonaler Kaninchenantikörper
Host	Kaninchen
Anwendung	WB,ELISA
Reaktivität	Mensch, Ratte, Maus
Konjugation	Unkonjugiert
Modifikation	Unverändert
Isotyp	IgG
Klonalität	Polyklonal
Form	Flüssig
Konzentration	1 mg/ml
Lagerung	Aliquotieren und bei -20°C lagern (12 Monate haltbar).Frost/Tau-Zyklen vermeiden.
Versand	Eisbeutel
Puffer	Flüssigkeit in PBS mit 50 % Glycerin, 0,5 % Schutzprotein und 0,02 % Konservierungsmittel vom neuen Typ N.
Aufreinigung	Affinitätsreinigung

Anwendung

Verdünnungsverhältnis WB 1:500-1:2000,ELISA 1:5000-1:20000

tnis

Molekulargewicht 30kDa

Antigen-Informationen

Genname CTSL1

Alternative Namen CTSL1; CTSL; Cathepsin L1; Major excreted protein; MEP

Gen-ID 1514.0

SwissProt ID P07711

Immunogen Das Antiserum wurde gegen ein synthetisches Peptid, abgeleitet von humanem CATL1, hergestellt. Aminosäurebereich: 239–288

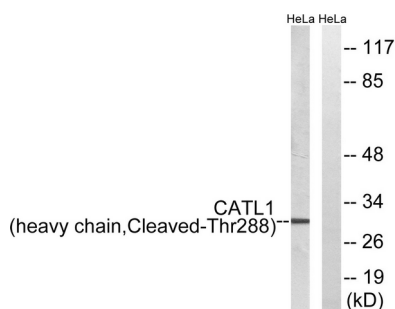
Hintergrund

Das von diesem Gen kodierte Protein ist eine lysosomale Cysteinproteinase, die eine wichtige Rolle im intrazellulären Proteinabbau spielt. Zu ihren Substraten gehören Kollagen und Elastin sowie der Alpha-1-Proteaseinhibitor, ein wichtiger Regulator der Aktivität der neutrophilen Elastase. Das kodierte Protein ist an verschiedenen pathologischen Prozessen beteiligt, darunter Myofibrillennekrose bei Myopathien und Myokardischämie sowie die renale tubuläre Reaktion auf Proteinurie. Dieses Protein, ein Mitglied der Peptidase-C1-Familie, ist ein Dimer aus Disulfid-verknüpften schweren und leichten Ketten, die beide aus einem einzigen Proteinvorläufer entstehen. Für dieses Gen wurden mehrere alternativ gespleißte Transkriptvarianten gefunden. [bereitgestellt von RefSeq, Apr. 2012], katalytische Aktivität: Spezifität ähnlich der von Papain. Im Vergleich zu Cathepsin B weist Cathepsin L eine höhere Aktivität gegenüber Proteinsubstraten auf, zeigt jedoch nur geringe Aktivität gegenüber Z-Arg-Arg-NHMec und keine Peptidyl-Dipeptidase-Aktivität. Funktion: Wichtig für den allgemeinen Abbau von Proteinen in Lysosomen. Ähnlichkeit: Gehört zur Peptidase-C1-Familie. Untereinheit: Dimer aus einer schweren und einer leichten Kette, die durch Disulfidbrücken verbunden sind.

Forschungsbereich

Lysosom; Antigenverarbeitung und -präsentation;

Bilddaten



Western-Blot-Analyse von Lysaten aus HeLa-Zellen, die 1 h lang mit 25 µM Etoposid behandelt wurden, unter Verwendung des CATL1-Antikörpers (schwere Kette, gespaltenes Thr288). Die Spur rechts ist mit dem synthetisierten Peptid blockiert.



Western-Blot-Analyse verschiedener Zellen unter Verwendung des polyklonalen Antikörpers gegen Cleaved-Cathepsin L1 HC (T288).