

Produktname: Polyklonaler Kaninchen-Antikörper gegen gespaltene Caspase-6 p18 (D162)

Katalog-Nr.: APRab08964

Nur für Forschungszwecke.

Zusammenfassung

Beschreibung	polyklonaler Kaninchenantikörper
Host	Kaninchen
Anwendung	WB,IHC,ICC/IF,ELISA
Reaktivität	Maus, Ratte
Konjugation	Unkonjugiert
Modifikation	Unverändert
Isotyp	IgG
Klonalität	Polyklonal
Form	Flüssig
Konzentration	1 mg/ml
Lagerung	Aliquotieren und bei -20°C lagern (12 Monate haltbar).Frost/Tau-Zyklen vermeiden.
Versand	Eisbeutel
Puffer	Flüssigkeit in PBS mit 50 % Glycerin, 0,5 % Schutzprotein und 0,02 % Konservierungsmittel vom neuen Typ N.
Aufreinigung	Affinitätsreinigung

Anwendung

Verdünnungsverhältnis	WB 1:500-1:2000,IHC 1:100-1:300,ICC/IF 1:50-1:200,ELISA 1:5000-1:20000
Molekulargewicht	28+35kDa

Antigen-Informationen

Genname	CASP6
Alternative Namen	CASP6; MCH2; Caspase-6; CASP-6; Apoptotic protease Mch-2
Gen-ID	12368.0
SwissProt ID	
Immunogen	Das Antiserum wurde gegen ein synthetisches Peptid hergestellt, das von der Maus-Caspase 6 abgeleitet ist. Aminosäurebereich: 144-193

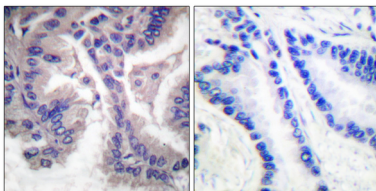
Hintergrund

CASP6 kodiert für ein Mitglied der Cystein-Asparaginsäure-Protease-Familie (Caspase). Die sequentielle Aktivierung von Caspasen spielt eine zentrale Rolle in der Ausführungsphase der Apoptose. Caspasen liegen als inaktive Proenzyme vor, die durch proteolytische Spaltung an konservierten Asparaginsäureresten in zwei Untereinheiten, eine große und eine kleine, gespalten werden. Diese dimerisieren zum aktiven Enzym. Caspase 6 wird durch die Caspasen 7, 8 und 10 prozessiert und fungiert vermutlich als nachgeschaltetes Enzym in der Caspase-Aktivierungskaskade. Alternatives Spleißen von CASP6 führt zu mehreren Transkriptvarianten, die für unterschiedliche Isoformen kodieren.

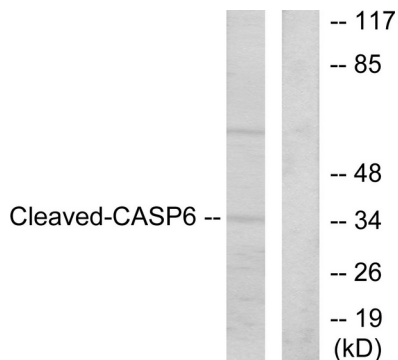
Forschungsbereich

-

Bilddaten



Immunhistochemische Analyse von in Paraffin eingebettetem menschlichem Lungenkarzinomgewebe unter Verwendung eines Caspase-6-(gespaltenes-Asp162)-Antikörpers. Das Bild rechts zeigt eine Blockierung mit dem synthetisierten Peptid.



Western-Blot-Analyse von Lysaten aus mit 25 µM Etoposid 60 ' behandelten HeLa-Zellen unter Verwendung eines Caspase-6-(gespaltenes-Asp162)-Antikörpers. Die Spur rechts ist mit dem synthetisierten Peptid blockiert.