

Produktname: CLD22 Kaninchen-Polyclonal-Antikörper**Katalog-Nr.: APRab08940**

Nur für Forschungszwecke.

Zusammenfassung

Beschreibung	polyklonaler Kaninchenantikörper
Host	Kaninchen
Anwendung	WB,ELISA
Reaktivität	Mensch, Ratte, Maus
Konjugation	Unkonjugiert
Modifikation	Unverändert
Isotyp	IgG
Klonalität	Polyklonal
Form	Flüssig
Konzentration	1 mg/ml
Lagerung	Aliquotieren und bei -20°C lagern (12 Monate haltbar).Frost/Tau-Zyklen vermeiden.
Versand	Eisbeutel
Puffer	Flüssigkeit in PBS mit 50 % Glycerin und 0,02 % Konservierungsmittel vom neuen Typ N.
Aufreinigung	Affinitätsreinigung

Anwendung

Verdünnungsverhältnis WB 1:500-1:2000,ELISA 1:5000-1:20000

tnis

Molekulargewicht 24kDa

Antigen-Informationen

Genname CLDN22

Alternative Namen

Gen-ID 53842.0

SwissProt ID Q8N7P3

Immunogen Synthetisiertes Peptid, abgeleitet von einem Teilbereich des menschlichen Proteins (Aminosäurebereich: 139-189)

Hintergrund

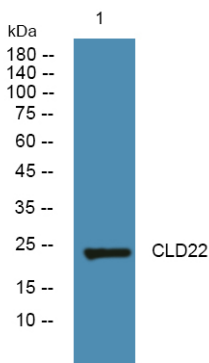
Dieses Gen kodiert für ein Mitglied der Claudin-Familie. Claudine sind integrale Membranproteine und Bestandteile von Tight-

Junction-Strängen. Tight-Junction-Stränge dienen als physikalische Barriere, die den ungehinderten Durchtritt von gelösten Stoffen und Wasser durch den parazellulären Raum zwischen Epithel- oder Endothelzellschichten verhindert. Sie spielen außerdem eine entscheidende Rolle bei der Aufrechterhaltung der Zellpolarität und der Signaltransduktion. Dieses Gen ist intronlos und überlappt die 3'-UTR des WWC2-Gens (GeneID: 80014) auf dem gegenüberliegenden Strang. [bereitgestellt von RefSeq, Aug. 2010] Funktion: Spielt eine wichtige Rolle bei der Tight-Junction-spezifischen Versiegelung des Interzellularraums durch calciumunabhängige Zelladhäsionsaktivität. Ähnlichkeit: Gehört zur Claudin-Familie.

Forschungsbereich

Zelladhäsionsmoleküle (CAMs); Tight Junctions; Transendotheliale Migration von Leukozyten;

Bilddaten



Western-Blot-Analyse von Lysaten aus SH-SY5Y-Zellen, CLD22-Kaninchen-Polyclonal-Antikörper wurde 1:1000 verdünnt, 4 °C über Nacht