

Produktname: CLASR Kaninchen-Polyclonal-Antikörper**Katalog-Nr.: APRab08888**

Nur für Forschungszwecke.

Zusammenfassung

Beschreibung	polyklonaler Kaninchenantikörper
Host	Kaninchen
Anwendung	WB,ELISA
Reaktivität	Mensch, Ratte, Maus
Konjugation	Unkonjugiert
Modifikation	Unverändert
Isotyp	IgG
Klonalität	Polyklonal
Form	Flüssig
Konzentration	1 mg/ml
Lagerung	Aliquotieren und bei -20°C lagern (12 Monate haltbar).Frost/Tau-Zyklen vermeiden.
Versand	Eisbeutel
Puffer	Flüssigkeit in PBS mit 50 % Glycerin und 0,02 % Konservierungsmittel vom neuen Typ N.
Aufreinigung	Affinitätsreinigung

Anwendung

Verdünnungsverhältnis WB 1:500-1:2000,ELISA 1:5000-1:20000

tnis

Molekulargewicht 74kDa

Antigen-Informationen

Genname CLASRP SFRS16 SWAP2 UNQ2428/PRO4988

Alternative Namen

Gen-ID 11129.0

SwissProt ID Q8N2M8

Immunogen Synthetisiertes Peptid, das von einem Teilbereich des menschlichen Proteins abgeleitet ist

Hintergrund

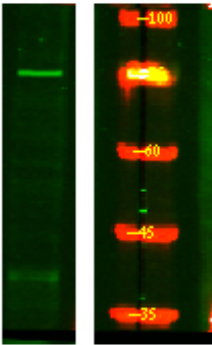
Achtung: Es ist unklar, ob Met-1 oder Met-16 der Initiator ist. Funktion: Fungiert wahrscheinlich als Regulator des alternativen Spleißens. Kann das mRNA-Spleißen von Genen wie CLK1 regulieren. Kann durch die Regulation von Mitgliedern der CLK-

Kinasefamilie wirken. PTM: In vitro durch CLK4 phosphoryliert. Ähnlichkeit: Gehört zur Spleißfaktor-SR-Familie. Untereinheit: Interagiert wahrscheinlich mit CLK4.

Forschungsbereich

-

Bilddaten



Western-Blot-Analyse der HEK293-Lyse mit primärem Antikörper in einer Verdünnung von 1:1000. Der sekundäre Antikörper wurde in einer Verdünnung von 1:10000 verwendet.