

Produktname: CKLF7 Kaninchen-Polyclonal-Antikörper**Katalog-Nr.: APRab08865**

Nur für Forschungszwecke.

Zusammenfassung

Beschreibung	polyklonaler Kaninchenantikörper
Host	Kaninchen
Anwendung	WB,ELISA
Reaktivität	Mensch, Maus
Konjugation	Unkonjugiert
Modifikation	Unverändert
Isotyp	IgG
Klonalität	Polyklonal
Form	Flüssig
Konzentration	1 mg/ml
Lagerung	Aliquotieren und bei -20°C lagern (12 Monate haltbar).Frost/Tau-Zyklen vermeiden.
Versand	Eisbeutel
Puffer	Flüssigkeit in PBS mit 50 % Glycerin und 0,02 % Konservierungsmittel vom neuen Typ N.
Aufreinigung	Affinitätsreinigung

Anwendung

Verdünnungsverhältnis WB 1:500-1:2000,ELISA 1:5000-1:20000

tnis

Molekulargewicht 19kDa

Antigen-Informationen

Genname CMTM7 CKLFSF7

Alternative Namen

Gen-ID 112616.0

SwissProt ID Q96FZ5

Immunogen Synthetisiertes Peptid, das von einem Teilbereich des menschlichen Proteins abgeleitet ist

Hintergrund

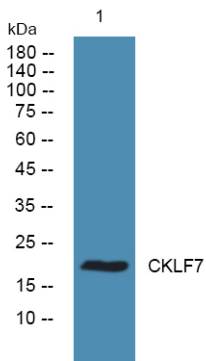
Dieses Gen gehört zur Chemokin-ähnlichen Faktor-Genfamilie, einer neuartigen Familie, die Ähnlichkeiten mit den Chemokin- und Transmembran-4-Superfamilien aufweist. Es ist eines von mehreren Chemokin-ähnlichen Faktor-Genen, die in einem

Cluster auf Chromosom 3 lokalisiert sind. Dieses Gen wirkt als Tumorsuppressor, indem es den G1/S-Übergang im Zellzyklus und die Signalübertragung des epidermalen Wachstumsfaktorrezeptors/der Proteinkinase B während der Tumorentstehung reguliert. Alternatives Spleißen führt zu mehreren Transkriptvarianten, die für verschiedene Isoformen kodieren. [bereitgestellt von RefSeq, Feb. 2016] Ähnlichkeit: Gehört zur Chemokin-ähnlichen Faktor-Familie. Ähnlichkeit: Enthält eine MARVEL-Domäne. Gewebespezifität: Wird stark in Leukozyten exprimiert.

Forschungsbereich

-

Bilddaten



Western-Blot-Analyse von Lysaten aus U2OS-Zellen, CKLF7-Kaninchen-Polyclonal-Antikörper wurde 1:1000 verdünnt, 4 °C über Nacht