
Produktname: CIB3 Kaninchen-Polyclonal-Antikörper**Katalog-Nr.: APRab08809**

Nur für Forschungszwecke.

Zusammenfassung

Beschreibung	polyklonaler Kaninchenantikörper
Host	Kaninchen
Anwendung	WB,ELISA
Reaktivität	Mensch, Maus
Konjugation	Unkonjugiert
Modifikation	Unverändert
Isotyp	IgG
Klonalität	Polyklonal
Form	Flüssig
Konzentration	1 mg/ml
Lagerung	Aliquotieren und bei -20°C lagern (12 Monate haltbar).Frost/Tau-Zyklen vermeiden.
Versand	Eisbeutel
Puffer	Flüssigkeit in PBS mit 50 % Glycerin, 0,5 % Schutzprotein und 0,02 % Konservierungsmittel vom neuen Typ N.
Aufreinigung	Affinitätsreinigung

Anwendung

Verdünnungsverhältnis	WB 1:500-1:2000,ELISA 1:10000-1:20000
Molekulargewicht	32kDa

Antigen-Informationen

Genname	CIB3
Alternative Namen	CIB3; KIP3; Calcium and integrin-binding family member 3; Kinase-interacting protein 3; KIP3
Gen-ID	117286.0
SwissProt ID	Q96Q77
Immunogen	Das Antiserum wurde gegen ein synthetisches Peptid, abgeleitet von humanem CIB3, hergestellt. Aminosäurebereich: 138–187

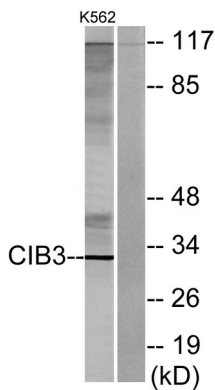
Hintergrund

Dieses Genprodukt weist eine hohe Sequenzähnlichkeit mit dem DNA-abhängigen Proteinkinase-katalytischen Untereinheit-interagierenden Protein 2 in Mensch und Maus auf und kann, wie dieses, an die katalytische Untereinheit von DNA-abhängigen Proteinkinasen binden. Die genaue Funktion dieses Gens ist unbekannt. Alternatives Spleißen führt zu mehreren Transkriptvarianten. [bereitgestellt von RefSeq, Juli 2014], Ähnlichkeit: Enthält 3 EF-Hand-Domänen.

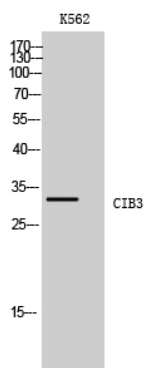
Forschungsbereich

-

Bilddaten



Western-Blot-Analyse von Lysaten aus K562-Zellen unter Verwendung des CIB3-Antikörpers. Die Spur rechts ist mit dem synthetisierten Peptid blockiert.



Western-Blot-Analyse von K562-Zellen mit dem polyklonalen Antikörper CIB3