

---

**Produktname: CGREF1 Kaninchen-Polyclonal-Antikörper****Katalog-Nr.: APRab08727**

Nur für Forschungszwecke.

**Zusammenfassung**

<b>Beschreibung</b>	polyklonaler Kaninchenantikörper
<b>Host</b>	Kaninchen
<b>Anwendung</b>	WB,IHC,ICC/IF,ELISA
<b>Reaktivität</b>	Mensch, Ratte, Maus
<b>Konjugation</b>	Unkonjugiert
<b>Modifikation</b>	Unverändert
<b>Isotyp</b>	IgG
<b>Klonalität</b>	Polyklonal
<b>Form</b>	Flüssig
<b>Konzentration</b>	1 mg/ml
<b>Lagerung</b>	Aliquotieren und bei -20°C lagern (12 Monate haltbar).Frost/Tau-Zyklen vermeiden.
<b>Versand</b>	Eisbeutel
<b>Puffer</b>	Flüssigkeit in PBS mit 50 % Glycerin, 0,5 % Schutzprotein und 0,02 % Konservierungsmittel vom neuen Typ N.
<b>Aufreinigung</b>	Affinitätsreinigung

**Anwendung**

<b>Verdünnungsverhältnis</b>	WB 1:500-1:2000,IHC 1:100-1:300,ICC/IF 1:50-1:200,ELISA 1:10000-1:20000
<b>Molekulargewicht</b>	32kDa

**Antigen-Informationen**

<b>Genname</b>	CGREF1
<b>Alternative Namen</b>	CGREF1; CGR11; Cell growth regulator with EF hand domain protein 1; Cell growth regulatory gene 11 protein; Hydrophobestin
<b>Gen-ID</b>	10669.0
<b>SwissProt ID</b>	Q99674
<b>Immunogen</b>	Das Antiserum wurde gegen ein synthetisches Peptid hergestellt, das vom N-terminalen Bereich des humanen CGREF1 abgeleitet ist. Aminosäurebereich: 1–50

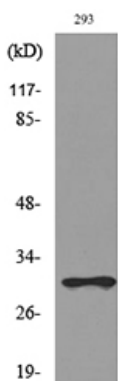
## Hintergrund

Achtung: Die hier gezeigte Sequenz stammt aus einer automatischen Ensembl-Analysepipeline und sollte als vorläufige Daten betrachtet werden. Funktion: Kann das Wachstum in verschiedenen Zelllinien hemmen. Induktion: Durch p53. Ähnlichkeit: Enthält 2 EF-Hand-Domänen.

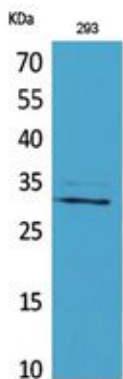
## Forschungsbereich

-

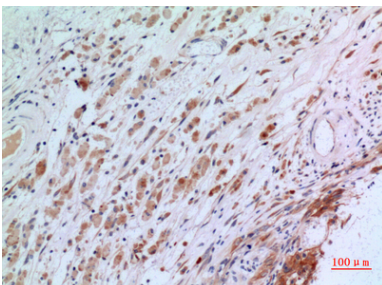
## Bilddaten



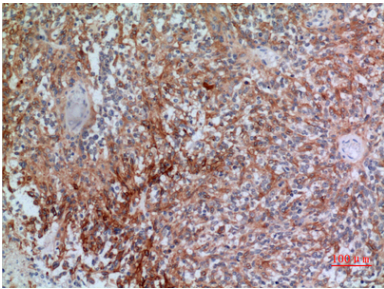
Western-Blot-Analyse von Lysat aus 293-Zellen unter Verwendung des CGREF1-Antikörpers.



Western-Blot-Analyse von 293-Zellen mit dem polyklonalen Antikörper CGREF1. Der Sekundärantikörper wurde 1:20000 verdünnt.



Immunohistochemische Analyse von in Paraffin eingebettetem menschlichem Gehirn, Antikörperverdünnung 1:100



Immunohistochemische Analyse von in Paraffin eingebettetem menschlichem Gehirn, Antikörperverdünnung 1:100