
Produktname: CGREF1 Kaninchen-Polyclonal-Antikörper**Katalog-Nr.: APRab08726**

Nur für Forschungszwecke.

Zusammenfassung

Beschreibung	polyklonaler Kaninchenantikörper
Host	Kaninchen
Anwendung	WB,IHC,ICC/IF,ELISA
Reaktivität	Mensch, Ratte, Maus
Konjugation	Unkonjugiert
Modifikation	Unverändert
Isotyp	IgG
Klonalität	Polyklonal
Form	Flüssig
Konzentration	1 mg/ml
Lagerung	Aliquotieren und bei -20°C lagern (12 Monate haltbar).Frost/Tau-Zyklen vermeiden.
Versand	Eisbeutel
Puffer	Flüssigkeit in PBS mit 50 % Glycerin, 0,5 % Schutzprotein und 0,02 % Konservierungsmittel vom neuen Typ N.
Aufreinigung	Affinitätsreinigung

Anwendung

Verdünnungsverhältnis	WB 1:500-1:2000,IHC 1:100-1:300,ICC/IF 1:50-1:200,ELISA 1:20000-1:40000
Molekulargewicht	31kDa

Antigen-Informationen

Genname	CGREF1
Alternative Namen	CGREF1; CGR11; Cell growth regulator with EF hand domain protein 1; Cell growth regulatory gene 11 protein; Hydrophobestin
Gen-ID	10669.0
SwissProt ID	Q99674
Immunogen	Das Antiserum wurde gegen ein synthetisches Peptid, abgeleitet von humanem CGREF1, hergestellt. Aminosäurebereich: 241–290

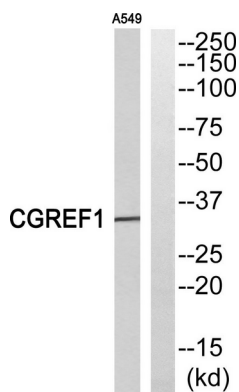
Hintergrund

Achtung: Die hier gezeigte Sequenz stammt aus einer automatischen Ensembl-Analysepipeline und sollte als vorläufige Daten betrachtet werden. Funktion: Kann das Wachstum in verschiedenen Zelllinien hemmen. Induktion: Durch p53. Ähnlichkeit: Enthält 2 EF-Hand-Domänen.

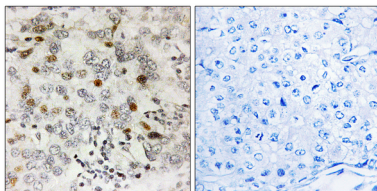
Forschungsbereich

-

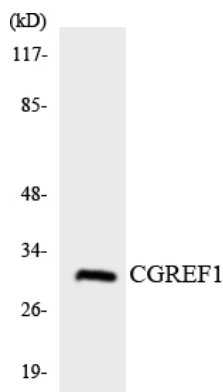
Bilddaten



Western-Blot-Analyse des CGREF1-Antikörpers. Die Spur rechts ist mit dem CGREF1-Peptid blockiert.



Immunohistochemische Analyse von in Paraffin eingebettetem menschlichem Brustkrebsgewebe unter Verwendung des CGREF1-Antikörpers. Die Spur rechts ist mit dem CGREF1-Peptid blockiert.



Western-Blot-Analyse der Lysate aus K562-Zellen unter Verwendung des CGREF1-Antikörpers.

Western-Blot-Analyse von A549-Zellen mit dem polyklonalen Antikörper CGREF1

