

---

**Produktname: cGKII Kaninchen-Polyclonal-Antikörper****Katalog-Nr.: APRab08722**

Nur für Forschungszwecke.

**Zusammenfassung**

<b>Beschreibung</b>	polyklonaler Kaninchenantikörper
<b>Host</b>	Kaninchen
<b>Anwendung</b>	WB,IHC,ICC/IF,ELISA
<b>Reaktivität</b>	Mensch, Maus, Ratte
<b>Konjugation</b>	Unkonjugiert
<b>Modifikation</b>	Unverändert
<b>Isotyp</b>	IgG
<b>Klonalität</b>	Polyklonal
<b>Form</b>	Flüssig
<b>Konzentration</b>	1 mg/ml
<b>Lagerung</b>	Aliquotieren und bei -20°C lagern (12 Monate haltbar).Frost/Tau-Zyklen vermeiden.
<b>Versand</b>	Eisbeutel
<b>Puffer</b>	Flüssigkeit in PBS mit 50 % Glycerin, 0,5 % Schutzprotein und 0,02 % Konservierungsmittel vom neuen Typ N.
<b>Aufreinigung</b>	Affinitätsreinigung

**Anwendung**

<b>Verdünnungsverhältnis</b>	WB 1:500-1:2000,IHC 1:100-1:300,ICC/IF 1:50-1:200,ELISA 1:20000-1:40000
<b>Molekulargewicht</b>	87kDa

**Antigen-Informationen**

<b>Genname</b>	PRKG2
<b>Alternative Namen</b>	PRKG2; PRKGR2; cGMP-dependent protein kinase 2; cGK 2; cGK2; cGMP-dependent protein kinase II; cGKII
<b>Gen-ID</b>	5593.0
<b>SwissProt ID</b>	Q13237
<b>Immunogen</b>	Das Antiserum wurde gegen ein synthetisches Peptid, abgeleitet von humanem PKG2, hergestellt. Aminosäurebereich: 92-141

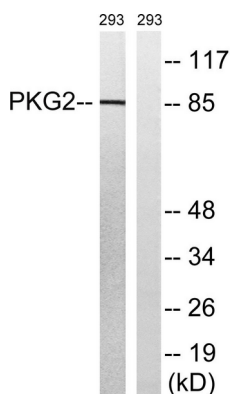
## Hintergrund

Dieses Gen kodiert für ein Protein aus der Familie der Serin/Threonin-Proteinkinasen. Das kodierte Protein spielt eine Rolle bei der Regulation des Flüssigkeitshaushalts im Darm. Ein ähnliches Protein in der Maus reguliert vermutlich die Differenzierung und Proliferation von Zellen im Dickdarm. Alternatives Spleißen führt zu mehreren Transkriptvarianten. [bereitgestellt von RefSeq, Sep. 2013], Katalytische Aktivität: ATP + Protein = ADP + Phosphoprotein. Enzymregulation: Die Bindung von cGMP führt zur Enzymaktivierung. Ähnlichkeit: Gehört zur Proteinkinase-Superfamilie. AGC Serin/Threonin-Proteinkinase-Familie. cGMP-Subfamilie., Ähnlichkeit: Enthält 1 AGC-Kinase-C-terminale Domäne., Ähnlichkeit: Enthält 1 Proteinkinasedomäne., Ähnlichkeit: Enthält 2 zyklische Nukleotid-Bindungsdomänen., Gewebespezifität: Hohe Konzentration in Gehirn, Lunge und Darmschleimhaut.

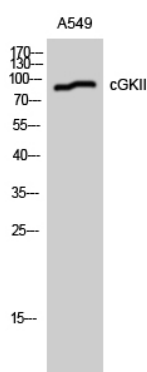
## Forschungsbereich

Gap Junction; Langzeitdepression; Geruchstransduktion;

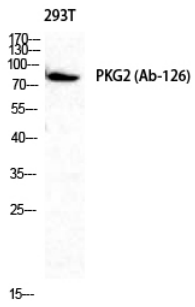
## Bilddaten



Western-Blot-Analyse von Lysaten aus 293-Zellen, die 30 Minuten lang mit 25 µg/ml Anisomycin behandelt wurden, unter Verwendung des PKG2-Antikörpers. Die Spur rechts ist mit dem synthetisierten Peptid blockiert.



Western-Blot-Analyse von A549-Zellen mit einem polyklonalen cGKII-Antikörper in einer Verdünnung von 1:1000



Western-Blot-Analyse von 293T-Zellen mit einem polyklonalen cGKI-Antikörper in einer Verdünnung von 1:1000