

---

**Produktname: CGI-43 Kaninchen-Polyclonal-Antikörper****Katalog-Nr.: APRab08721**

Nur für Forschungszwecke.

**Zusammenfassung**

<b>Beschreibung</b>	polyklonaler Kaninchenantikörper
<b>Host</b>	Kaninchen
<b>Anwendung</b>	WB,ELISA
<b>Reaktivität</b>	Mensch, Maus, Affe
<b>Konjugation</b>	Unkonjugiert
<b>Modifikation</b>	Unverändert
<b>Isotyp</b>	IgG
<b>Klonalität</b>	Polyklonal
<b>Form</b>	Flüssig
<b>Konzentration</b>	1 mg/ml
<b>Lagerung</b>	Aliquotieren und bei -20°C lagern (12 Monate haltbar).Frost/Tau-Zyklen vermeiden.
<b>Versand</b>	Eisbeutel
<b>Puffer</b>	Flüssigkeit in PBS mit 50 % Glycerin, 0,5 % Schutzprotein und 0,02 % Konservierungsmittel vom neuen Typ N.
<b>Aufreinigung</b>	Affinitätsreinigung

**Anwendung**

<b>Verdünnungsverhältnis</b>	WB 1:500-1:2000,ELISA 1:5000-1:20000
<b>Molekulargewicht</b>	56kDa

**Antigen-Informationen**

<b>Genname</b>	CCZ1/C7orf28B
<b>Alternative Namen</b>	CCZ1; C7orf28A; CGI-43; Vacuolar fusion protein CCZ1 homolog; CCZ1B; C7orf28B; Vacuolar fusion protein CCZ1 homolog B; Vacuolar fusion protein CCZ1 homolog-like
<b>Gen-ID</b>	221960.0
<b>SwissProt ID</b>	P86791/P86790
<b>Immunogen</b>	Das Antiserum wurde gegen ein synthetisches Peptid hergestellt, das vom humanen CG028 abgeleitet ist. Aminosäurebereich: 411–460

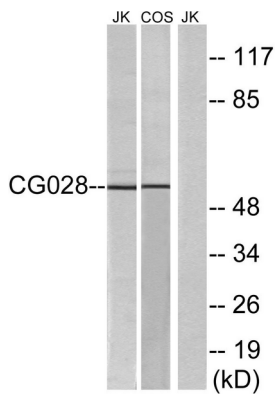
## Hintergrund

Ähnlichkeit: Gehört zur UPF0550-Familie.

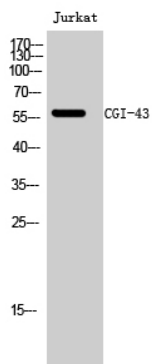
## Forschungsbereich

-

## Bilddaten



Western-Blot-Analyse von Lysaten aus Jurkat- und COS-Zellen unter Verwendung des Antikörpers CG028. Die Spur rechts ist mit dem synthetisierten Peptid blockiert.



Western-Blot-Analyse von Jurkat-Zellen mit dem polyklonalen Antikörper CGI-43 in einer Verdünnung von 1:500