

Produktname: Cerebral 1 Kaninchen-Polyclonal-Antikörper**Katalog-Nr.: APRab08683**

Nur für Forschungszwecke.

Zusammenfassung

Beschreibung	polyklonaler Kaninchenantikörper
Host	Kaninchen
Anwendung	WB,IHC,ICC/IF,ELISA
Reaktivität	Mensch, Ratte, Maus
Konjugation	Unkonjugiert
Modifikation	Unverändert
Isotyp	IgG
Klonalität	Polyklonal
Form	Flüssig
Konzentration	1 mg/ml
Lagerung	Aliquotieren und bei -20°C lagern (12 Monate haltbar).Frost/Tau-Zyklen vermeiden.
Versand	Eisbeutel
Puffer	Flüssigkeit in PBS mit 50 % Glycerin, 0,5 % Schutzprotein und 0,02 % Konservierungsmittel vom neuen Typ N.
Aufreinigung	Affinitätsreinigung

Anwendung

Verdünnungsverhältnis	WB 1:500-1:2000,IHC 1:100-1:300,ICC/IF 1:50-1:200,ELISA 1:10000-1:20000
Molekulargewicht	51kDa

Antigen-Informationen

Genname	RRP8
Alternative Namen	RRP8; KIAA0409; NML; hucep-1; Ribosomal RNA-processing protein 8; Cerebral protein 1; Nucleomethylin
Gen-ID	23378.0
SwissProt ID	O43159
Immunogen	Das Antiserum wurde gegen ein synthetisches Peptid, abgeleitet von humanem HUCE1, hergestellt. Aminosäurebereich: 271–320

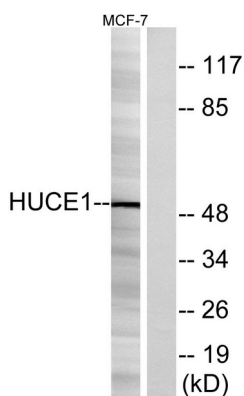
Hintergrund

RRP8 (Ribosomale RNA-Prozessierung 8, Methyltransferase, Homolog (Hefe)) ist ein Protein-kodierendes Gen. Zu den mit RRP8 assoziierten Erkrankungen gehören das Bowen-Conradi-Syndrom und Lymphdrüsenkrebs. Zu den zugehörigen Signalwegen zählen Genexpression und Aktivierung. PKN1 stimuliert die Transkription der AR (Androgenrezeptor)-regulierten Gene KLK2 und KLK3. GO-Annotationen, die mit diesem Gen in Zusammenhang stehen, umfassen die Bindung von Poly(A)-RNA und methylierten Histonen. Es ist ein essentieller Bestandteil des eNoSC-Komplexes (energieabhängige nukleoläre Silencing), eines Komplexes, der die Stilllegung von rDNA in Abhängigkeit vom intrazellulären Energiestatus vermittelt und durch Rekrutierung von Histon-modifizierenden Enzymen wirkt. Der eNoSC-Komplex kann den Energiestatus der Zelle erfassen: Bei Glukosemangel aktiviert ein Anstieg des NAD(+)/NADP(+)-Verhältnisses SIRT1, was zur Deacetylierung von Histon H3 und anschließend zur Dimethylierung von H3 an Lys-9 (H3K9me2) führt. SUV39H1 und die Bildung von stillem Chromatin im rDNA-Locus. Im Komplex bindet RRP8 an H3K9me2 und fungiert wahrscheinlich als Methyltransferase. Seine Substrate sind jedoch unbekannt. rRNA-Prozessierung, RNA-Prozessierung, rRNA-Stoffwechselprozess, Ribonukleoproteinkomplex-Biogenese, ncRNA-Prozessierung, ncRNA-Stoffwechselprozess, Ribosomenbiogenese

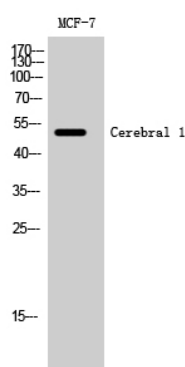
Forschungsbereich

-

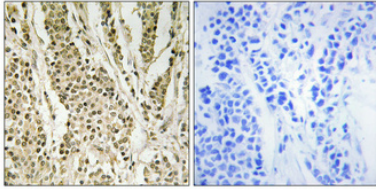
Bilddaten



Western-Blot-Analyse von Lysaten aus MCF-7-Zellen unter Verwendung des HUCE1-Antikörpers. Die Spur rechts ist mit dem synthetisierten Peptid blockiert.



Western-Blot-Analyse von MCF-7-Zellen unter Verwendung des polyklonalen Antikörpers Cerebral 1.



Immunohistochemische Analyse von in Paraffin eingebettetem menschlichem Brustkrebsgewebe. Der Antikörper wurde 1:100 verdünnt (4 °C, über Nacht). Zur Antigenrückgewinnung wurde Tris-EDTA-Puffer (pH 8,0) unter hohem Druck und hoher Temperatur verwendet. Die Negativkontrolle (rechts) wurde durch Präadsorption des Antikörpers mit Immunogenpeptid erhalten.