
Produktname: Cerebellin 2 Kaninchen-polyklonaler Antikörper**Katalog-Nr.: APRab08680**

Nur für Forschungszwecke.

Zusammenfassung

Beschreibung	polyklonaler Kaninchenantikörper
Host	Kaninchen
Anwendung	WB,ELISA
Reaktivität	Mensch, Maus, Ratte, Affe
Konjugation	Unkonjugiert
Modifikation	Unverändert
Isotyp	IgG
Klonalität	Polyklonal
Form	Flüssig
Konzentration	1 mg/ml
Lagerung	Aliquotieren und bei -20°C lagern (12 Monate haltbar).Frost/Tau-Zyklen vermeiden.
Versand	Eisbeutel
Puffer	Flüssigkeit in PBS mit 50 % Glycerin, 0,5 % Schutzprotein und 0,02 % Konservierungsmittel vom neuen Typ N.
Aufreinigung	Affinitätsreinigung

Anwendung

Verdünnungsverhältnis	WB 1:500-1:2000,ELISA 1:20000-1:40000
Molekulargewicht	24kDa

Antigen-Informationen

Genname	CBLN2
Alternative Namen	CBLN2; Cerebellin-2
Gen-ID	147381.0
SwissProt ID	Q8IUJ8
Immunogen	Das Antiserum wurde gegen ein synthetisches Peptid, abgeleitet von humanem CBLN2, hergestellt. Aminosäurebereich: 161–210

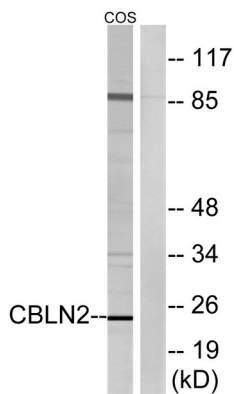
Hintergrund

Ähnlichkeit: Enthält 1 C1q-Domäne., Untereinheit: Kann mit CBLN1, CBLN3 und CBLN4 interagieren., Ähnlichkeit: Enthält 1 C1q-Domäne., Untereinheit: Kann mit CBLN1, CBLN3 und CBLN4 interagieren.

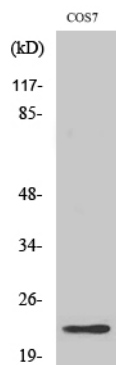
Forschungsbereich

-

Bilddaten



Western-Blot-Analyse von Lysaten aus COS-Zellen unter Verwendung des CBLN2-Antikörpers. Die Spur rechts ist mit dem synthetisierten Peptid blockiert.



Western-Blot-Analyse verschiedener Zellen unter Verwendung des polyklonalen Cerebellin-2-Antikörpers