

Produktname: CEP78 Kaninchen-Polyclonal-Antikörper**Katalog-Nr.: APRab08674**

Nur für Forschungszwecke.

Zusammenfassung

Beschreibung	polyklonaler Kaninchenantikörper
Host	Kaninchen
Anwendung	WB,IHC,ICC/IF,ELISA
Reaktivität	Mensch, Maus
Konjugation	Unkonjugiert
Modifikation	Unverändert
Isotyp	IgG
Klonalität	Polyklonal
Form	Flüssig
Konzentration	1 mg/ml
Lagerung	Aliquotieren und bei -20°C lagern (12 Monate haltbar).Frost/Tau-Zyklen vermeiden.
Versand	Eisbeutel
Puffer	Flüssigkeit in PBS mit 50 % Glycerin, 0,5 % Schutzprotein und 0,02 % Konservierungsmittel vom neuen Typ N.
Aufreinigung	Affinitätsreinigung

Anwendung

Verdünnungsverhältnis	WB 1:500-1:2000,IHC 1:100-1:300,ICC/IF 1:50-1:200,ELISA 1:10000-1:20000
Molekulargewicht	80kDa

Antigen-Informationen

Genname	CEP78
Alternative Namen	CEP78; C9orf81; Centrosomal protein of 78 kDa; Cep78
Gen-ID	84131.0
SwissProt ID	Q5JTW2
Immunogen	Das Antiserum wurde gegen ein synthetisches Peptid, abgeleitet von humanem CEP78, hergestellt. Aminosäurebereich: 301–350

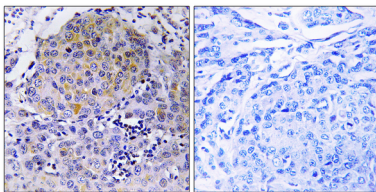
Hintergrund

Ähnlichkeit: Gehört zur CEP78-Familie., Ähnlichkeit: Enthält 3 LRR (leucinreiche) Wiederholungen., Ähnlichkeit: Gehört zur CEP78-Familie., Ähnlichkeit: Enthält 3 LRR (leucinreiche) Wiederholungen.

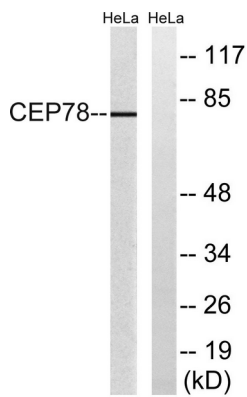
Forschungsbereich

-

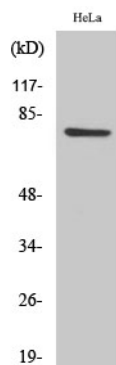
Bilddaten



Immunhistochemische Analyse von in Paraffin eingebettetem menschlichem Brustkrebsgewebe unter Verwendung des CEP78-Antikörpers. Das Bild rechts zeigt eine Blockierung mit dem synthetisierten Peptid.



Western-Blot-Analyse von Lysaten aus HeLa-Zellen unter Verwendung des CEP78-Antikörpers. Die Spur rechts ist mit dem synthetisierten Peptid blockiert.



Western-Blot-Analyse verschiedener Zellen unter Verwendung des polyklonalen Antikörpers CEP78