

Produktname: CEP76 Kaninchen-Polyclonal-Antikörper**Katalog-Nr.: APRab08673**

Nur für Forschungszwecke.

Zusammenfassung

Beschreibung	polyklonaler Kaninchenantikörper
Host	Kaninchen
Anwendung	WB,IHC,ICC/IF,ELISA
Reaktivität	Mensch, Maus
Konjugation	Unkonjugiert
Modifikation	Unverändert
Isotyp	IgG
Klonalität	Polyklonal
Form	Flüssig
Konzentration	1 mg/ml
Lagerung	Aliquotieren und bei -20°C lagern (12 Monate haltbar).Frost/Tau-Zyklen vermeiden.
Versand	Eisbeutel
Puffer	Flüssigkeit in PBS mit 50 % Glycerin, 0,5 % Schutzprotein und 0,02 % Konservierungsmittel vom neuen Typ N.
Aufreinigung	Affinitätsreinigung

Anwendung

Verdünnungsverhältnis	WB 1:500-1:2000,IHC 1:100-1:300,ICC/IF 1:50-1:200,ELISA 1:5000-1:20000
Molekulargewicht	74kDa

Antigen-Informationen

Genname	CEP76
Alternative Namen	CEP76; C18orf9; Centrosomal protein of 76 kDa; Cep76
Gen-ID	79959.0
SwissProt ID	Q8TAP6
Immunogen	Das Antiserum wurde gegen ein synthetisches Peptid, abgeleitet von humanem CEP76, hergestellt. Aminosäurebereich: 251–300

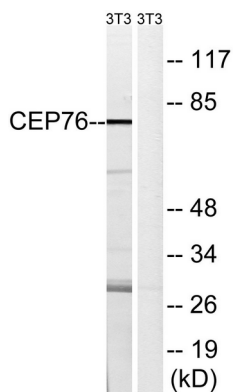
Hintergrund

Dieses Gen kodiert ein Zentrosomenprotein, das die Zentriolvermehrung reguliert, indem es die Zentriolduplikation auf einmal pro Zellzyklus begrenzt. Alternatives Spleißen führt zu mehreren Transkriptvarianten. [bereitgestellt von RefSeq, Dez. 2012], Regulation von Zellzyklusprozessen, Regulation der Zentrosomenduplikation, Regulation von Mikrotubuli-basierten Prozessen, Regulation der Organellenorganisation, Regulation der Zentriolreplikation, Regulation des Zentrosomenzyklus, Regulation der Zytoskelettorganisation, Regulation des Zellzyklus, Regulation der Mikrotubuli-Zytoskelettorganisation

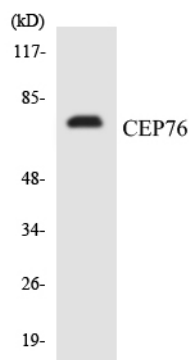
Forschungsbereich

-

Bilddaten



Western-Blot-Analyse von Lysaten aus NIH/3T3-Zellen unter Verwendung des CEP76-Antikörpers. Die Spur rechts ist mit dem synthetisierten Peptid blockiert.



Western-Blot-Analyse der Lysate aus HT-29-Zellen unter Verwendung des CEP76-Antikörpers.