

Produktname: CEP152 Kaninchen-Polyclonal-Antikörper**Katalog-Nr.: APRab08659**

Nur für Forschungszwecke.

Zusammenfassung

Beschreibung	polyklonaler Kaninchenantikörper
Host	Kaninchen
Anwendung	WB,IHC,ICC/IF,ELISA
Reaktivität	Mensch, Maus
Konjugation	Unkonjugiert
Modifikation	Unverändert
Isotyp	IgG
Klonalität	Polyklonal
Form	Flüssig
Konzentration	1 mg/ml
Lagerung	Aliquotieren und bei -20°C lagern (12 Monate haltbar).Frost/Tau-Zyklen vermeiden.
Versand	Eisbeutel
Puffer	Flüssigkeit in PBS mit 50 % Glycerin, 0,5 % Schutzprotein und 0,02 % Konservierungsmittel vom neuen Typ N.
Aufreinigung	Affinitätsreinigung

Anwendung

Verdünnungsverhältnis	WB 1:500-1:2000,IHC 1:100-1:300,ICC/IF 1:50-1:200,ELISA 1:20000-1:40000
Molekulargewicht	140kDa

Antigen-Informationen

Genname	CEP152
Alternative Namen	CEP152; KIAA0912; Centrosomal protein of 152 kDa; Cep152
Gen-ID	22995.0
SwissProt ID	O94986
Immunogen	Das Antiserum wurde gegen ein synthetisches Peptid hergestellt, das vom humanen CEP152 abgeleitet ist. Aminosäurebereich: 841–890

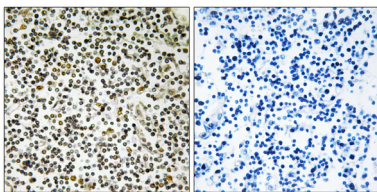
Hintergrund

Zentrosomenprotein 152 (CEP152) Homo sapiens. Dieses Gen kodiert für ein Protein, das vermutlich an der Zentrosomenfunktion beteiligt ist. Mutationen in diesem Gen wurden mit primärer Mikrozephalie (MCPH4) in Verbindung gebracht. Alternatives Spleißen führt zu mehreren Transkriptvarianten. [bereitgestellt von RefSeq, Aug. 2010]
Sequenzwarnung: Kontaminierende Sequenz. Mögliche Poly-A-Sequenz.

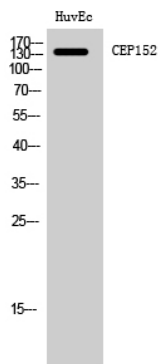
Forschungsbereich

-

Bilddaten



Immunhistochemische Analyse von in Paraffin eingebettetem menschlichem Lymphknotengewebe unter Verwendung des Antikörpers CEP152. Das Bild rechts zeigt eine Blockierung mit dem synthetisierten Peptid.



Western-Blot-Analyse von HuvEc-Zellen mit dem polyklonalen Antikörper CEP152