

Produktname: CEACAM21 Kaninchen-Polyclonal-Antikörper**Katalog-Nr.: APRab08616**

Nur für Forschungszwecke.

Zusammenfassung

Beschreibung	polyklonaler Kaninchenantikörper
Host	Kaninchen
Anwendung	WB,ELISA
Reaktivität	Menschlich
Konjugation	Unkonjugiert
Modifikation	Unverändert
Isotyp	IgG
Klonalität	Polyklonal
Form	Flüssig
Konzentration	1 mg/ml
Lagerung	Aliquotieren und bei -20°C lagern (12 Monate haltbar).Frost/Tau-Zyklen vermeiden.
Versand	Eisbeutel
Puffer	Flüssigkeit in PBS mit 50 % Glycerin, 0,5 % Schutzprotein und 0,02 % Konservierungsmittel vom neuen Typ N.
Aufreinigung	Affinitätsreinigung

Anwendung

Verdünnungsverhältnis	WB 1:500-1:2000,ELISA 1:5000-1:20000
Molekulargewicht	32kDa

Antigen-Informationen

Genname	CEACAM21
Alternative Namen	CEACAM21; Carcinoembryonic antigen-related cell adhesion molecule 21
Gen-ID	90273.0
SwissProt ID	Q3KPI0
Immunogen	Das Antiserum wurde gegen ein synthetisches Peptid hergestellt, das vom humanen CEACAM21 abgeleitet ist. Aminosäurebereich: 171–220

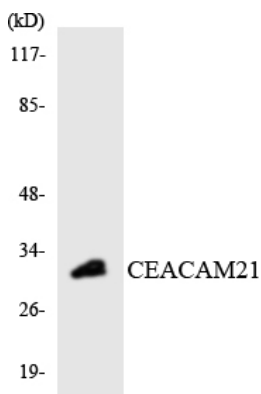
Hintergrund

Ähnlichkeit: Gehört zur Immunglobulin-Superfamilie. CEA-Familie., Ähnlichkeit: Enthält 1 Ig-ähnliche C2-Domäne (Immunglobulin-ähnlich), Ähnlichkeit: Gehört zur Immunglobulin-Superfamilie. CEA-Familie., Ähnlichkeit: Enthält 1 Ig-ähnliche C2-Domäne (Immunglobulin-ähnlich).

Forschungsbereich

-

Bilddaten



Western-Blot-Analyse der Lysate aus HT-29-Zellen unter Verwendung des CEACAM21-Antikörpers.