

Produktname: CDYL2 Kaninchen-Polyclonal-Antikörper**Katalog-Nr.: APRab08600**

Nur für Forschungszwecke.

Zusammenfassung

| | |
|----------------------|--|
| Beschreibung | polyklonaler Kaninchenantikörper |
| Host | Kaninchen |
| Anwendung | WB,IHC,ICC/IF,ELISA |
| Reaktivität | Mensch, Ratte, Maus |
| Konjugation | Unkonjugiert |
| Modifikation | Unverändert |
| Isotyp | IgG |
| Klonalität | Polyklonal |
| Form | Flüssig |
| Konzentration | 1 mg/ml |
| Lagerung | Aliquotieren und bei -20°C lagern (12 Monate haltbar).Frost/Tau-Zyklen vermeiden. |
| Versand | Eisbeutel |
| Puffer | Flüssigkeit in PBS mit 50 % Glycerin, 0,5 % Schutzprotein und 0,02 % Konservierungsmittel vom neuen Typ N. |
| Aufreinigung | Affinitätsreinigung |

Anwendung

| | |
|------------------------------|---|
| Verdünnungsverhältnis | WB 1:500-1:2000,IHC 1:100-1:300,ICC/IF 1:50-1:200,ELISA 1:10000-1:20000 |
| Molekulargewicht | 56kDa |

Antigen-Informationen

| | |
|--------------------------|---|
| Genname | CDYL2 |
| Alternative Namen | CDYL2; Chromodomain Y-like protein 2; CDY-like 2 |
| Gen-ID | 124359.0 |
| SwissProt ID | Q8N8U2 |
| Immunogen | Das Antiserum wurde gegen ein synthetisches Peptid, abgeleitet von humanem CDYL2, hergestellt. Aminosäurebereich: 31-80 |

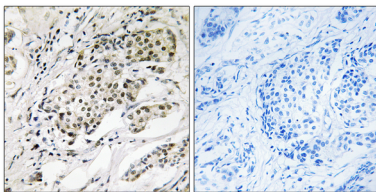
Hintergrund

Ähnlichkeit: Enthält 1 Chromodomäne., Gewebespezifität: Ubiquitär exprimiert., Ähnlichkeit: Enthält 1 Chromodomäne., Gewebespezifität: Ubiquitär exprimiert.

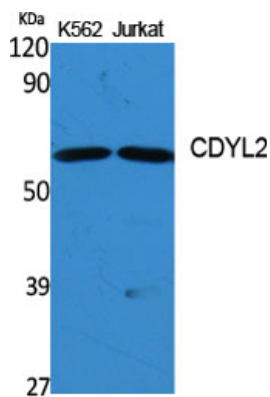
Forschungsbereich

-

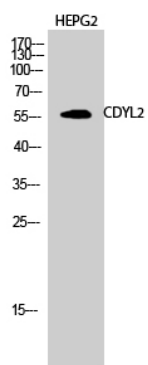
Bilddaten



Immunohistochemische Analyse von in Paraffin eingebettetem menschlichem Mammakarzinomgewebe unter Verwendung des CDYL2-Antikörpers. Das Bild rechts zeigt eine Blockierung mit dem synthetisierten Peptid.



Western-Blot-Analyse verschiedener Zellen unter Verwendung des polyklonalen Antikörpers CDYL2 in einer Verdünnung von 1:1000.



Western-Blot-Analyse von HEPG2-Zellen unter Verwendung eines polyklonalen CDYL2-Antikörpers in einer Verdünnung von 1:1000.