

Produktname: Cdx2 Kaninchen-Polyclonal-Antikörper**Katalog-Nr.: APRab08594**

Nur für Forschungszwecke.

Zusammenfassung

Beschreibung	polyklonaler Kaninchenantikörper
Host	Kaninchen
Anwendung	WB,ELISA
Reaktivität	Mensch, Maus, Ratte
Konjugation	Unkonjugiert
Modifikation	Unverändert
Isotyp	IgG
Klonalität	Polyklonal
Form	Flüssig
Konzentration	1 mg/ml
Lagerung	Aliquotieren und bei -20°C lagern (12 Monate haltbar).Frost/Tau-Zyklen vermeiden.
Versand	Eisbeutel
Puffer	Flüssigkeit in PBS mit 50 % Glycerin, 0,5 % Schutzprotein und 0,02 % Konservierungsmittel vom neuen Typ N.
Aufreinigung	Affinitätsreinigung

Anwendung

Verdünnungsverhältnis	WB 1:500-1:2000,ELISA 1:5000-1:10000
Molekulargewicht	45kDa

Antigen-Informationen

Genname	CDX2
Alternative Namen	CDX2; CDX3; Homeobox protein CDX-2; CDX-3; Caudal-type homeobox protein 2
Gen-ID	1045.0
SwissProt ID	Q99626
Immunogen	Das Antiserum wurde gegen ein synthetisches Peptid, abgeleitet von humanem CDX2, hergestellt. Aminosäurebereich: 249–298

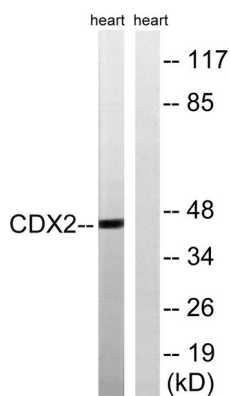
Hintergrund

Dieses Gen gehört zur Familie der Caudal-verwandten Homeobox-Transkriptionsfaktoren. Das kodierte Protein ist ein wichtiger Regulator darmspezifischer Gene, die am Zellwachstum und der Zelldifferenzierung beteiligt sind. Es spielt auch eine Rolle in der frühen embryonalen Entwicklung des Darmtrakts. Eine aberrante Expression dieses Gens ist mit Darmentzündungen und Tumorentstehung assoziiert. [bereitgestellt von RefSeq, Jan. 2012] Funktion: Beteiligt an der transkriptionellen Regulation mehrerer im Darmepithel exprimierter Gene. Wichtig für ein breites Spektrum an Funktionen, von der frühen Differenzierung bis zur Aufrechterhaltung der Darmepithelschicht von Dünn- und Dickdarm. PTM: Die Phosphorylierung von Ser-60 vermittelt die Transaktivierungskapazität. Ähnlichkeit: Gehört zur Caudal-Homeobox-Familie. Ähnlichkeit: Enthält eine Homeobox-DNA-Bindungsdomäne.

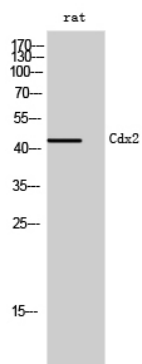
Forschungsbereich

Stammzellen

Bilddaten



Western-Blot-Analyse von Lysaten aus Rattenherzen unter Verwendung des CDX2-Antikörpers. Die Spur rechts ist mit dem synthetisierten Peptid blockiert.



Western-Blot-Analyse von Rattenzellen unter Verwendung des polyklonalen Antikörpers Cdx2.