
Produktname: CDNF Kaninchen-polyklonaler Antikörper**Katalog-Nr.: APRab08581**

Nur für Forschungszwecke.

Zusammenfassung

Beschreibung	polyklonaler Kaninchenantikörper
Host	Kaninchen
Anwendung	IHC, ICC/IF, ELISA
Reaktivität	Mensch, Ratte, Maus
Konjugation	Unkonjugiert
Modifikation	Unverändert
Isotyp	IgG
Klonalität	Polyklonal
Form	Flüssig
Konzentration	1 mg/ml
Lagerung	Aliquotieren und bei -20°C lagern (12 Monate haltbar). Frost/Tau-Zyklen vermeiden.
Versand	Eisbeutel
Puffer	Flüssigkeit in PBS mit 50 % Glycerin, 0,5 % Schutzprotein und 0,02 % Konservierungsmittel vom neuen Typ N.
Aufreinigung	Affinitätsreinigung

Anwendung

Verdünnungsverhältnis IHC 1:50-1:200, ICC/IF 1:50-1:200, ELISA 1:10000-1:20000

tnis

Molekulargewicht

Antigen-Informationen

Genname	CDNF
Alternative Namen	Cerebral dopamine neurotrophic factor (ARMET-like protein 1; Conserved dopamine neurotrophic factor)
Gen-ID	441549.0
SwissProt ID	Q49AH0
Immunogen	Synthetisches Peptid aus menschlichem Protein im Aminosäurebereich: 31-80

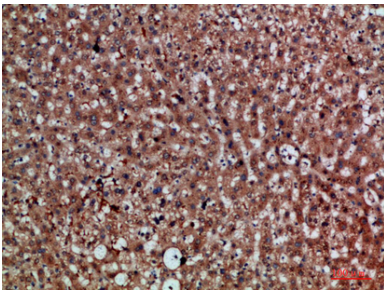
Hintergrund

CDNF (Zerebraler Dopamin-Neurotropher Faktor) ist ein Protein-kodierendes Gen. Es ist ein trophischer Faktor für Dopaminneuronen und verhindert die durch 6-Hydroxydopamin (6-OHDA) induzierte Degeneration dopaminergener Neuronen. Die Verabreichung von CDFN nach einer 6-OHDA-Läsion stellt die dopaminerge Funktion wieder her und verhindert die Degeneration dopaminergener Neuronen in der Substantia nigra (durch Ähnlichkeit).

Forschungsbereich

-

Bilddaten



Immunohistochemische Analyse von in Paraffin eingebettetem menschlichem Lebergewebe, Antikörperverdünnung 1:200