

Produktname: CdkL4 Kaninchen-Polyclonal-Antikörper**Katalog-Nr.: APRab08576**

Nur für Forschungszwecke.

Zusammenfassung

Beschreibung	polyklonaler Kaninchenantikörper
Host	Kaninchen
Anwendung	WB,IHC,ICC/IF,ELISA
Reaktivität	Mensch, Ratte, Maus
Konjugation	Unkonjugiert
Modifikation	Unverändert
Isotyp	IgG
Klonalität	Polyklonal
Form	Flüssig
Konzentration	1 mg/ml
Lagerung	Aliquotieren und bei -20°C lagern (12 Monate haltbar).Frost/Tau-Zyklen vermeiden.
Versand	Eisbeutel
Puffer	Flüssigkeit in PBS mit 50 % Glycerin, 0,5 % Schutzprotein und 0,02 % Konservierungsmittel vom neuen Typ N.
Aufreinigung	Affinitätsreinigung

Anwendung

Verdünnungsverhältnis	WB 1:500-1:2000,IHC 1:100-1:300,ICC/IF 1:200-1:1000,ELISA 1:20000-1:40000
Molekulargewicht	36kDa

Antigen-Informationen

Genname	CDKL4
Alternative Namen	CDKL4; Cyclin-dependent kinase-like 4
Gen-ID	344387.0
SwissProt ID	Q5MAI5
Immunogen	Das Antiserum wurde gegen ein synthetisches Peptid, abgeleitet von humanem CDKL4, hergestellt. Aminosäurebereich: 266–315

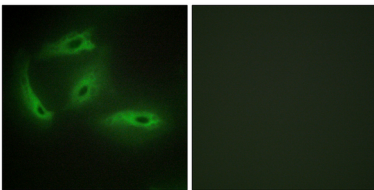
Hintergrund

Katalytische Aktivität: ATP + ein Protein = ADP + ein Phosphoprotein. Domäne: Das [NKR]KIAxRE-Motiv scheint eine Cyclin-Bindungsregion zu sein. Ähnlichkeit: Gehört zur Proteinkinase-Superfamilie. CMGC Ser/Thr-Proteinkinase-Familie. CDC2/CDKX-Subfamilie. Ähnlichkeit: Enthält 1 Proteinkinase-Domäne.

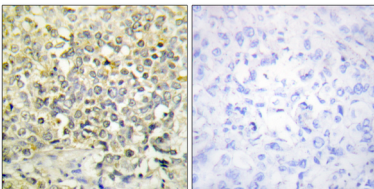
Forschungsbereich

-

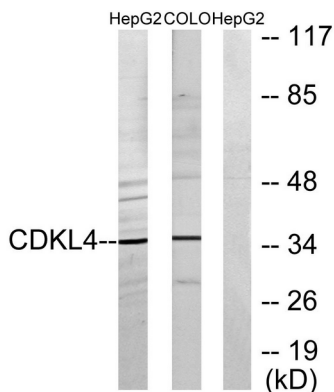
Bilddaten



Immunfluoreszenzanalyse von HeLa-Zellen mit dem CDKL4-Antikörper. Das Bild rechts zeigt eine Blockierung mit dem synthetisierten Peptid.



Immunhistochemische Analyse von in Paraffin eingebettetem menschlichem Lungenkarzinomgewebe unter Verwendung des CDKL4-Antikörpers. Das Bild rechts zeigt eine Blockierung mit dem synthetisierten Peptid.



Western-Blot-Analyse von Lysaten aus HepG2- und COLO205-Zellen unter Verwendung des CDKL4-Antikörpers. Die Spur rechts ist mit dem synthetisierten Peptid blockiert.



Western-Blot-Analyse verschiedener Zellen unter Verwendung eines polyklonalen CdkL4-Antikörpers in einer Verdünnung von 1:500