

---

**Produktname: Cdk10 Kaninchen-polyklonaler Antikörper****Katalog-Nr.: APRab08548**

Nur für Forschungszwecke.

**Zusammenfassung**

<b>Beschreibung</b>	polyklonaler Kaninchenantikörper
<b>Host</b>	Kaninchen
<b>Anwendung</b>	WB,IHC,ICC/IF,ELISA
<b>Reaktivität</b>	Mensch, Maus, Ratte
<b>Konjugation</b>	Unkonjugiert
<b>Modifikation</b>	Unverändert
<b>Isotyp</b>	IgG
<b>Klonalität</b>	Polyklonal
<b>Form</b>	Flüssig
<b>Konzentration</b>	1 mg/ml
<b>Lagerung</b>	Aliquotieren und bei -20°C lagern (12 Monate haltbar).Frost/Tau-Zyklen vermeiden.
<b>Versand</b>	Eisbeutel
<b>Puffer</b>	Flüssigkeit in PBS mit 50 % Glycerin, 0,5 % Schutzprotein und 0,02 % Konservierungsmittel vom neuen Typ N.
<b>Aufreinigung</b>	Affinitätsreinigung

**Anwendung**

<b>Verdünnungsverhältnis</b>	WB 1:500-1:2000,IHC 1:100-1:300,ICC/IF 1:50-1:200,ELISA 1:5000-1:20000
<b>Molekulargewicht</b>	43kDa

**Antigen-Informationen**

<b>Genname</b>	CDK10
<b>Alternative Namen</b>	CDK10; Cyclin-dependent kinase 10; Cell division protein kinase 10; Serine/threonine-protein kinase PISSLRE
<b>Gen-ID</b>	8558.0
<b>SwissProt ID</b>	Q15131
<b>Immunogen</b>	Das Antiserum wurde gegen ein synthetisches Peptid, abgeleitet von humanem CDK10, hergestellt. Aminosäurebereich: 51-100

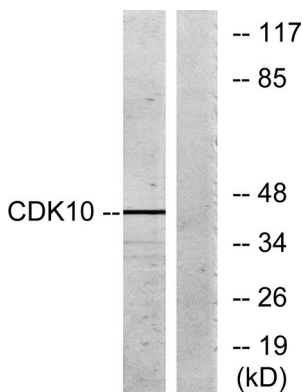
## Hintergrund

Das von diesem Gen kodierte Protein gehört zur CDK-Subfamilie der Serin/Threonin-Proteinkinasen. Die Mitglieder der CDK-Subfamilie weisen eine hohe Ähnlichkeit zu den Genprodukten von *S. cerevisiae* cdc28 und *S. pombe* cdc2 auf und sind bekanntermaßen essenziell für den Zellzyklus. Diese Kinase spielt nachweislich eine Rolle bei der Zellproliferation und ist auf die G2/M-Phase des Zellzyklus beschränkt. Für dieses Gen wurden mehrere Transkriptvarianten gefunden, die verschiedene Isoformen kodieren. [bereitgestellt von RefSeq, Mai 2009], katalytische Aktivität: ATP + Protein = ADP + Phosphoprotein., Ähnlichkeit: Gehört zur Proteinkinase-Superfamilie. CMGC Serin/Threonin-Proteinkinase-Familie. CDC2/CDKX-Subfamilie., Ähnlichkeit: Enthält eine Proteinkinase-Domäne.

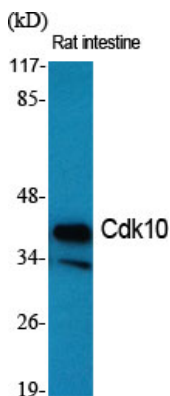
## Forschungsbereich

-

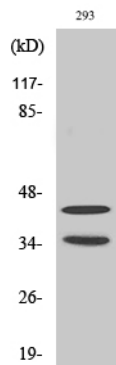
## Bilddaten



Western-Blot-Analyse von Lysaten aus 293-Zellen unter Verwendung des CDK10-Antikörpers. Die Spur rechts ist mit dem synthetisierten Peptid blockiert.



Western-Blot-Analyse verschiedener Zellen unter Verwendung eines polyklonalen Cdk10-Antikörpers in einer Verdünnung von 1:500



Western-Blot-Analyse von 293-Zellen mit einem polyklonalen Cdk10-Antikörper in einer Verdünnung von 1:500