
Produktname: CDHF9 Kaninchen-Polyclonal-Antikörper**Katalog-Nr.: APRab08542**

Nur für Forschungszwecke.

Zusammenfassung

Beschreibung	polyklonaler Kaninchenantikörper
Host	Kaninchen
Anwendung	ICC/IF,ELISA
Reaktivität	Mensch, Maus, Ratte
Konjugation	Unkonjugiert
Modifikation	Unverändert
Isotyp	IgG
Klonalität	Polyklonal
Form	Flüssig
Konzentration	1 mg/ml
Lagerung	Aliquotieren und bei -20°C lagern (12 Monate haltbar).Frost/Tau-Zyklen vermeiden.
Versand	Eisbeutel
Puffer	Flüssigkeit in PBS mit 50 % Glycerin, 0,5 % Schutzprotein und 0,02 % Konservierungsmittel vom neuen Typ N.
Aufreinigung	Affinitätsreinigung

Anwendung**Verdünnungsverhältnis** ICC/IF 1:200-1:1000,ELISA 1:5000-1:20000**tnis****Molekulargewicht****Antigen-Informationen**

Genname	CELSR1
Alternative Namen	CELSR1; CDHF9; FMI2; Cadherin EGF LAG seven-pass G-type receptor 1; Cadherin family member 9; Flamingo homolog 2; hFmi2
Gen-ID	9620.0
SwissProt ID	Q9NYQ6
Immunogen	Das Antiserum wurde gegen ein synthetisches Peptid, abgeleitet von humanem CELSR1, hergestellt. Aminosäurebereich: 921–970

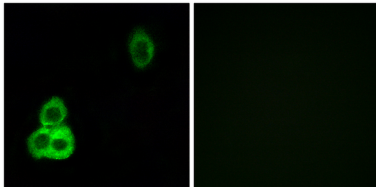
Hintergrund

Das von diesem Gen kodierte Protein gehört zur Flamingo-Subfamilie, die wiederum Teil der Cadherin-Superfamilie ist. Die Flamingo-Subfamilie umfasst nicht-klassische Cadherine, eine Untergruppe, die nicht mit Cateninen interagiert. Flamingo-Cadherine befinden sich in der Plasmamembran und besitzen in ihrer extrazellulären Domäne neun Cadherin-Domänen, sieben EGF-ähnliche Sequenzen und zwei Laminin-A-G-Typ-Sequenzen. Sie weisen zudem sieben Transmembrandomänen auf, ein Merkmal, das für diese Subfamilie einzigartig ist. Es wird angenommen, dass diese Proteine Rezeptoren sind, die an der kontaktvermittelten Kommunikation beteiligt sind. Dabei fungieren die Cadherin-Domänen als homophile Bindungsstellen, während die EGF-ähnlichen Domänen an der Zelladhäsion und Rezeptor-Ligand-Interaktionen beteiligt sind. Dieses spezielle Mitglied ist ein entwicklungsreguliertes, neuronspezifisches Gen, dessen Rolle in der frühen Embryogenese noch nicht vollständig geklärt ist. [bereitgestellt von RefSeq, Funktion: Rezeptor, der möglicherweise eine wichtige Rolle bei der Zell-Zell-Signalisierung während der Entwicklung des Nervensystems spielt, PTM: Die eisen- und 2-Oxoglutarat-abhängige 3-Hydroxylierung von Aspartat und Asparagin ist (R) stereospezifisch innerhalb von EGF-Domänen., Ähnlichkeit: Gehört zur Familie der G-Protein-gekoppelten Rezeptoren 2, Unterfamilie LN-TM7., Ähnlichkeit: Enthält 1 GPS-Domäne., Ähnlichkeit: Enthält 1 Laminin-EGF-ähnliche Domäne., Ähnlichkeit: Enthält 2 Laminin-G-ähnliche Domänen., Ähnlichkeit: Enthält 8 EGF-ähnliche Domänen., Ähnlichkeit: Enthält 9 Cadherin-Domänen.]

Forschungsbereich

-

Bilddaten



Immunfluoreszenzanalyse von HepG2-Zellen mit dem CELSR1-Antikörper. Das Bild rechts zeigt eine Blockierung mit dem synthetisierten Peptid.