
Produktname: CdcA3 Kaninchen-polyklonaler Antikörper**Katalog-Nr.: APRab08532**

Nur für Forschungszwecke.

Zusammenfassung

Beschreibung	polyklonaler Kaninchenantikörper
Host	Kaninchen
Anwendung	WB,IHC,ICC/IF,ELISA
Reaktivität	Mensch, Maus, Ratte
Konjugation	Unkonjugiert
Modifikation	Unverändert
Isotyp	IgG
Klonalität	Polyklonal
Form	Flüssig
Konzentration	1 mg/ml
Lagerung	Aliquotieren und bei -20°C lagern (12 Monate haltbar).Frost/Tau-Zyklen vermeiden.
Versand	Eisbeutel
Puffer	Flüssigkeit in PBS mit 50 % Glycerin, 0,5 % Schutzprotein und 0,02 % Konservierungsmittel vom neuen Typ N.
Aufreinigung	Affinitätsreinigung

Anwendung

Verdünnungsverhältnis	WB 1:500-1:2000,IHC 1:100-1:300,ICC/IF 1:200-1:1000,ELISA 1:5000-1:10000
Molekulargewicht	28kDa

Antigen-Informationen

Genname	CDCA3
Alternative Namen	CDCA3; C8; GRCC8; TOME1; Cell division cycle-associated protein 3; Gene-rich cluster protein C8; Trigger of mitotic entry protein 1; TOME-1
Gen-ID	83461.0
SwissProt ID	Q99618
Immunogen	Das Antiserum wurde gegen ein synthetisches Peptid, abgeleitet von humanem CDCA3, hergestellt. Aminosäurebereich: 219–268

Hintergrund

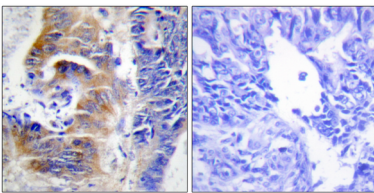
Domäne: Die KEN-Box ist für die Assoziation mit dem APC/C-Cdh1-Komplex erforderlich. Funktion: F-Box-ähnliches Protein, das für den Eintritt in die Mitose benötigt wird. Wirkt durch Beteiligung an E3-Ligase-Komplexen, die die Ubiquitinierung und den Abbau der WEE1-Kinase in der G2/M-Phase vermitteln. Signalweg: Proteinmodifikation; Protein-Ubiquitinierung. PTM: Phosphoryliert nach DNA-Schädigung, wahrscheinlich durch ATM oder ATR. PTM: Ubiquitiniert und abgebaut durch den APC/C-Cdh1-Komplex. Untereinheit: Interagiert mit SKP1A. Teil eines SCF (SKP1-Cullin-F-Box)-Proteinligase-Komplexes.

Domäne: Die KEN-Box ist für die Assoziation mit dem APC/C-Cdh1-Komplex erforderlich. Funktion: F-Box-ähnliches Protein, das für den Eintritt in die Mitose benötigt wird. Wirkt durch Beteiligung an E3-Ligase-Komplexen, die die Ubiquitinierung und den Abbau der WEE1-Kinase in der G2/M-Phase vermitteln. Signalweg: Proteinmodifikation; Protein-Ubiquitinierung. PTM: Phosphoryliert nach DNA-Schädigung, wahrscheinlich durch ATM oder ATR. PTM: Ubiquitiniert und abgebaut durch den APC/C-Cdh1-Komplex. Untereinheit: Interagiert mit SKP1A. Bestandteil eines SCF (SKP1-Cullin-F-Box)-Proteinligase-Komplexes.

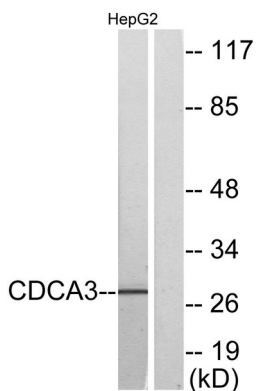
Forschungsbereich

-

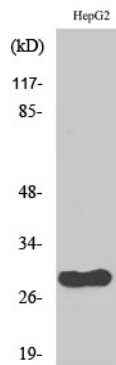
Bilddaten



Immunohistochemische Analyse von in Paraffin eingebettetem menschlichem Kolonkarzinomgewebe unter Verwendung des CDCA3-Antikörpers. Das Bild rechts zeigt eine Blockierung mit dem synthetisierten Peptid.



Western-Blot-Analyse von Lysaten aus HepG2-Zellen unter Verwendung des CDCA3-Antikörpers. Die Spur rechts ist mit dem synthetisierten Peptid blockiert.



Western-Blot-Analyse verschiedener Zellen unter Verwendung des polyklonalen CdcA3-Antikörpers