
Produktname: Cdc7 Kaninchen-polyklonaler Antikörper**Katalog-Nr.: APRab08531**

Nur für Forschungszwecke.

Zusammenfassung

Beschreibung	polyklonaler Kaninchenantikörper
Host	Kaninchen
Anwendung	WB,IHC,ICC/IF,ELISA
Reaktivität	Mensch, Ratte, Maus
Konjugation	Unkonjugiert
Modifikation	Unverändert
Isotyp	IgG
Klonalität	Polyklonal
Form	Flüssig
Konzentration	1 mg/ml
Lagerung	Aliquotieren und bei -20°C lagern (12 Monate haltbar).Frost/Tau-Zyklen vermeiden.
Versand	Eisbeutel
Puffer	Flüssigkeit in PBS mit 50 % Glycerin, 0,5 % Schutzprotein und 0,02 % Konservierungsmittel vom neuen Typ N.
Aufreinigung	Affinitätsreinigung

Anwendung

Verdünnungsverhältnis	WB 1:500-1:2000,IHC 1:100-1:300,ICC/IF 1:50-1:200,ELISA 1:5000-1:10000
Molekulargewicht	70kDa

Antigen-Informationen

Genname	CDC7
Alternative Namen	CDC7; CDC7L1; Cell division cycle 7-related protein kinase; CDC7-related kinase; HsCdc7; huCdc7
Gen-ID	8317.0
SwissProt ID	O00311
Immunogen	Das Antiserum wurde gegen ein synthetisches Peptid, abgeleitet von humanem CDC7, hergestellt. Aminosäurebereich: 1–50

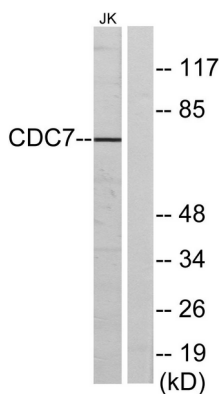
Hintergrund

Dieses Gen kodiert für ein Zellteilungszyklusprotein mit Kinaseaktivität, das für den Übergang von der G1- zur S-Phase entscheidend ist. Das Hefehomolog ist zudem für den Beginn der DNA-Replikation während der Zellteilung essenziell. Eine Überexpression dieses Genprodukts kann bei einigen Tumoren mit neoplastischer Transformation einhergehen. Es wurden mehrere alternativ gespleißte Transkriptvarianten nachgewiesen, die für dasselbe Protein kodieren. [bereitgestellt von RefSeq, Aug. 2008] Alternative Produkte: Es können verschiedene Isoformen entstehen. Katalytische Aktivität: $\text{ATP} + \text{Protein} = \text{ADP} + \text{Phosphoprotein}$. Cofaktor: Magnesium. Funktion: Phosphoryliert anscheinend wichtige Substrate, die den Übergang von der G1- zur S-Phase und/oder die DNA-Replikation regulieren. Kann MCM2 und MCM3 phosphorylieren. Ähnlichkeit: Gehört zur Proteinkinase-Superfamilie. Serin/Threonin-Proteinkinase-Familie. CDC7-Subfamilie., Ähnlichkeit: Enthält 1 Proteinkinasedomäne., Untereinheit: Bildet einen Komplex mit entweder DBF4/DBF4A oder DBF4B, was zur Aktivierung der Kinaseaktivität führt.

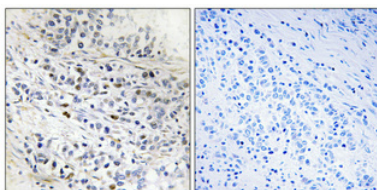
Forschungsbereich

Zellzyklus G1S; Zellzyklus G2M_DNA;

Bilddaten



Western-Blot-Analyse von Lysaten aus Jurkat-Zellen unter Verwendung des CDC7-Antikörpers. Die Spure rechts ist mit dem synthetisierten Peptid blockiert.



Immunhistochemische Analyse von in Paraffin eingebettetem menschlichem Lungenkrebsgewebe. Der Antikörper wurde 1:100 verdünnt (4 °C, über Nacht). Zur Antigenrückgewinnung wurde Tris-EDTA-Puffer (pH 8,0) unter hohem Druck und hoher Temperatur verwendet. Die Negativkontrolle (rechts) wurde durch Präadsorption des Antikörpers mit Immunogenpeptid erhalten.