

---

**Produktname: Cdc50C Kaninchen-Polyclonal-Antikörper****Katalog-Nr.: APRab08526**

Nur für Forschungszwecke.

**Zusammenfassung**

<b>Beschreibung</b>	polyklonaler Kaninchenantikörper
<b>Host</b>	Kaninchen
<b>Anwendung</b>	ICC/IF,ELISA
<b>Reaktivität</b>	Mensch, Ratte, Maus
<b>Konjugation</b>	Unkonjugiert
<b>Modifikation</b>	Unverändert
<b>Isotyp</b>	IgG
<b>Klonalität</b>	Polyklonal
<b>Form</b>	Flüssig
<b>Konzentration</b>	1 mg/ml
<b>Lagerung</b>	Aliquotieren und bei -20°C lagern (12 Monate haltbar).Frost/Tau-Zyklen vermeiden.
<b>Versand</b>	Eisbeutel
<b>Puffer</b>	Flüssigkeit in PBS mit 50 % Glycerin, 0,5 % Schutzprotein und 0,02 % Konservierungsmittel vom neuen Typ N.
<b>Aufreinigung</b>	Affinitätsreinigung

**Anwendung**

**Verdünnungsverhältnis** ICC/IF 1:200-1:1000,ELISA 1:10000-1:20000

**tnis**

**Molekulargewicht**

**Antigen-Informationen**

<b>Genname</b>	TMEM30C
<b>Alternative Namen</b>	TMEM30C; CDC50C; Cell cycle control protein 50C; Transmembrane protein 30C
<b>Gen-ID</b>	288175.0
<b>SwissProt ID</b>	A0ZSE6
<b>Immunogen</b>	Das Antiserum wurde gegen ein synthetisches Peptid hergestellt, das von humanem TMEM30C abgeleitet ist. Aminosäurebereich: 51–100

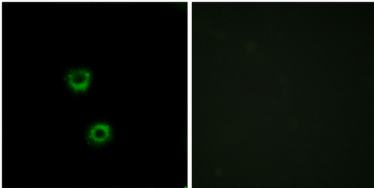
**Hintergrund**

TMEM30C, auch CDC50C genannt, gehört zur CDC50/LEM3-Familie. TMEM30C wird spezifisch im Hoden exprimiert.

## Forschungsbereich

-

## Bilddaten



Immunfluoreszenzanalyse von MCF7-Zellen mit dem Antikörper TMEM30C. Das Bild rechts zeigt eine Blockierung mit dem synthetisierten Peptid.